

Situationen för insektsfaunan och konkreta naturvårdsexempel

Per Karlsson Linderum

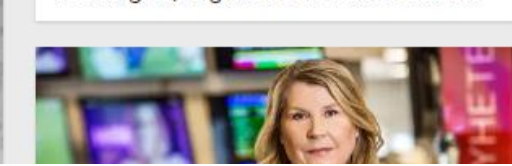
Biolog och pedagog

Kommunekolog Samhällsbyggnad

Sydnärke och styrelsemedlem

Närkes Insektsförening





reveal huge
seats

Utrikes

Färre
har r

Från 20



START PROGRAM KANALER

Sök på SVT Play

MASSMORDET PÅ INSEKTERNA



DOKUMENT UTIFRÅN

Massmordet på insekterna

56 min

▶ SPELA

De senaste trettio åren har antalet insekter minskat drastiskt, i Europa och i världen. Vissa bekämpningsmedel som används i stor skala dödar inte bara oönskade insekter - utan allt liv som kommer i kontakt med dem. Det drabbar bin och fjärilar. Vad gör företagen som tillverkar dessa giftiga medel? Fransk dokumentär från 2021.

Om du upplever att du får färre insekter mosade på bilrutan är du inte ensam. Sedan år 1990 har över tre fjärdedelar av den ryggradslösa populationen försvunnit från Västeuropa, det slår en [tysk studie](#) från 2017 fast. Det kallas för "vindrutefenomenet".

PUBLICERADES
Sön 21 aug

KAN SES TILL
20 aug 2024

PRODUKTIONSÅR
2021

ORIGINALTITEL

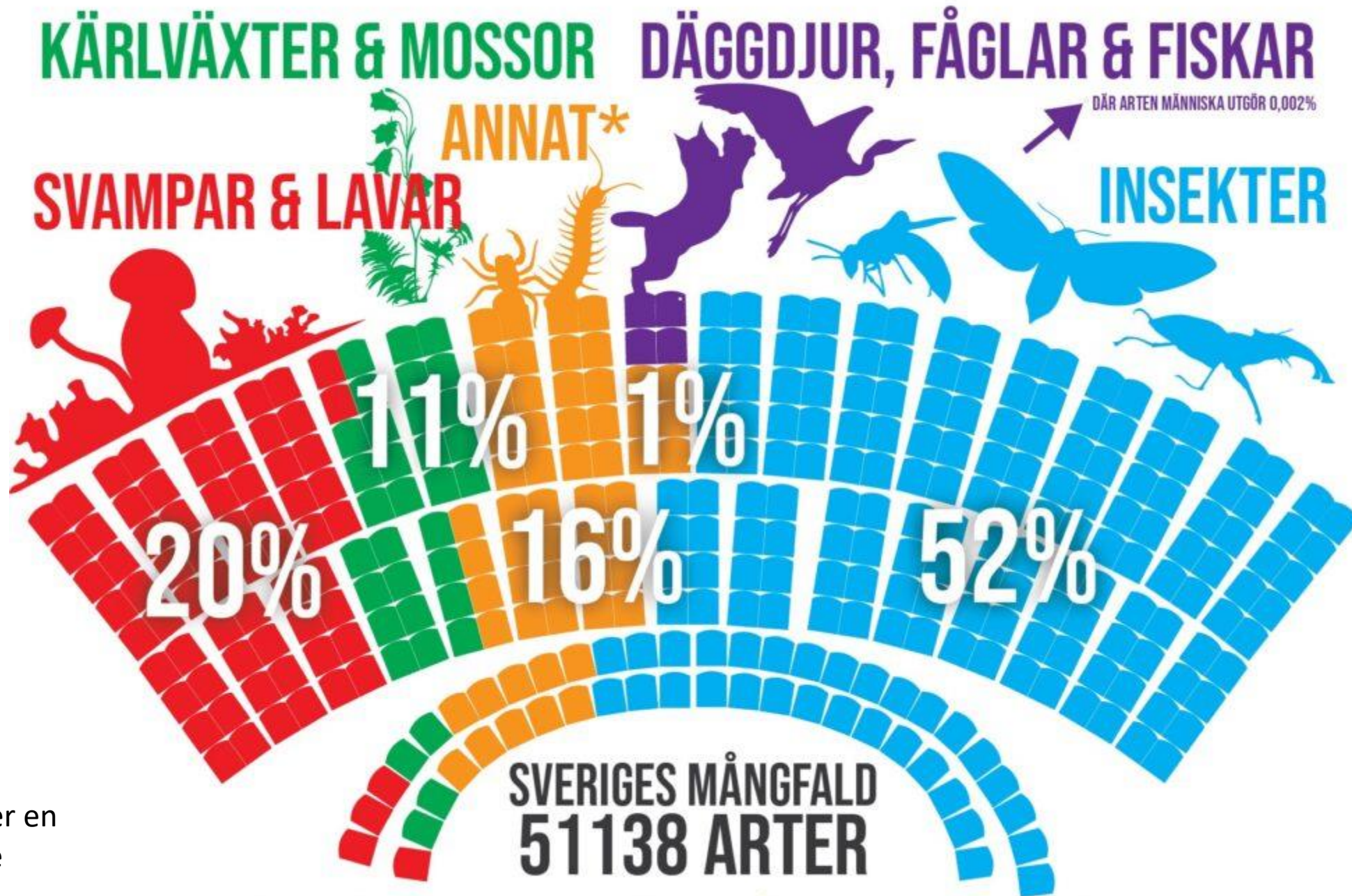


Missa inte - SVT's

Insecticide in 2019, examined sprays in a
as a "enlatometer" This

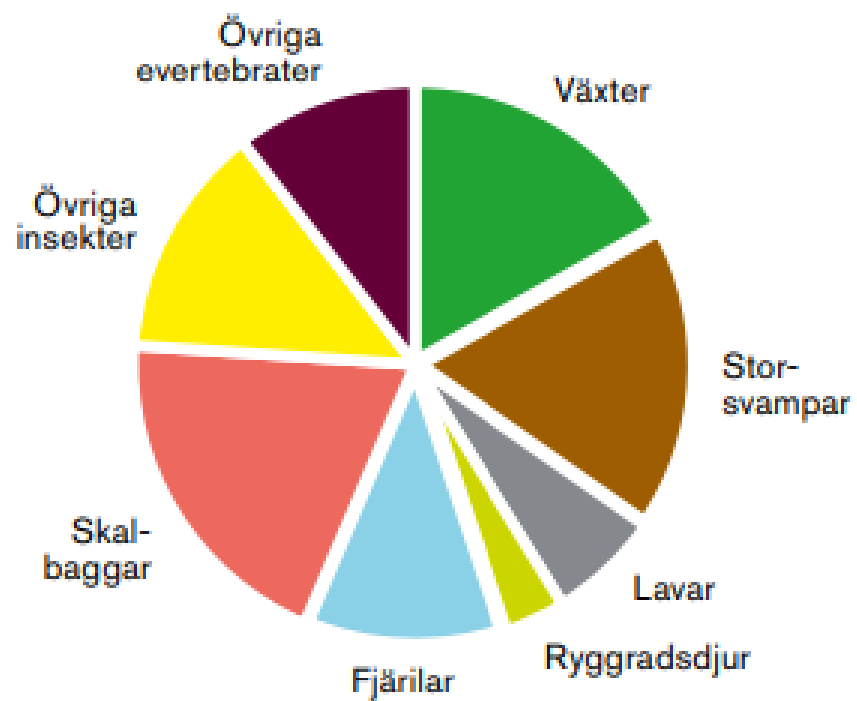
DET SJÄTTE
MASSUTDÖENDET





*) ÖVRIGA RYGGGRADSLÖSA DJUR, KROMISTER OCH GRÖNALGER (ENCCELLIGA ORGANISMER INGÅR INTE). FRITT EFTER ANNE SVERDRUP-THYGESON. LÄS MER I BOKEN "INSEKTERNAS PLANET. OM SMÅKRYPEN VI INTE KAN LEVA UTAN", VOLANTE FÖRLAG. DATA: DYNTAXA.SE. ILLUSTRATION: EMIL V. NILSSON, SVENSK BOTANISK TIDSKRIFT.

Bild: Emil V. Nilsson efter en idé av Anne Sverdrup Thygeson



Figur 3. Fördelning av rödlistade arter i Rödlista 2020 mellan organismgrupper.

BEDÖMDA:

Fåglar, mossor, fiskar, groddjur och fjärilar: 100 %

Tvåvingar: 24%

Steklar: 12%



ALLTSÅ STORA KUNSKAPSLUCKOR BLAND INSEKTERNA!

SITUATIONEN I SVERIGE & NÄRKE

- **SVERIGE**

GADDSTEKLAR -12%

BIN -14%

FJÄILAR -27%

HUMLOR

Mångfaldsminskning.

De två vanligaste humlorna idag utgör 90 % av humlorna,
förr 40%

- **NÄRKE**

FJÄRILAR 80 nya arter i Närke sedan 2017 (ca 1500 arter totalt)

TROLLSLÄNDOR 11 nya arter i Närke sedan 2016 (55 arter totalt)





+/-





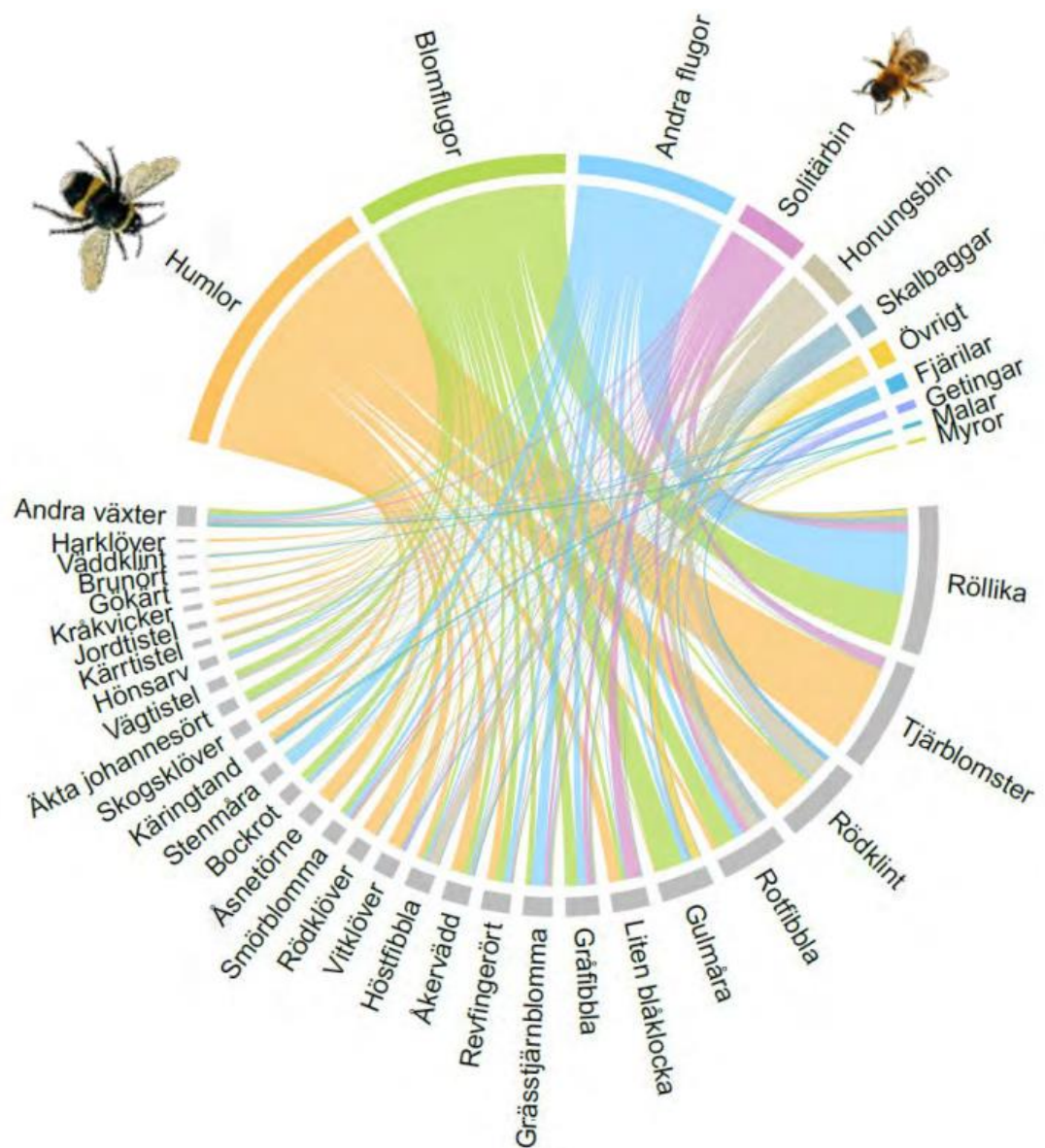




HOTADE POLLINATÖRER

INSEKTSVÄRLDENS KANSKE
VIKTIGASTE
EKOSYSTEMTJÄNST?





Krausl, Hederström, Clough opubl. [Naturbetesmarker Skåne 2020]



Humlor

Solitärbin

Blomflugor

Andra flugor

Fjärilar

Gräs, tuvor, buskar

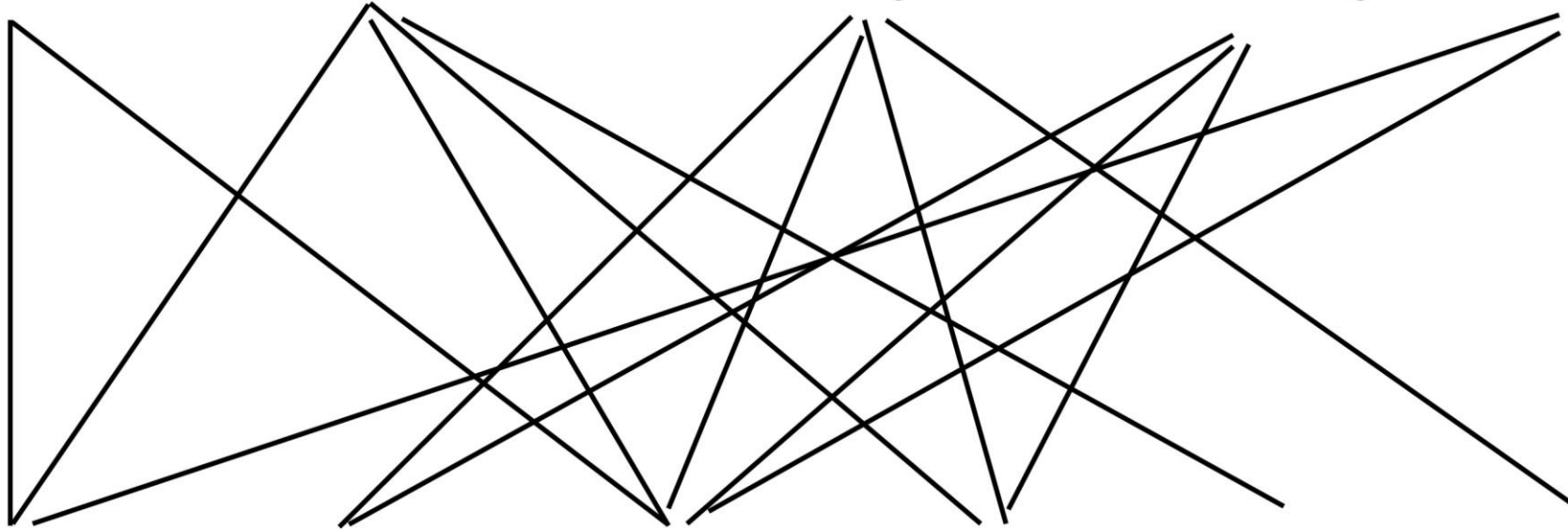
Bytesdjur

Pollen & nektar

Död ved

Barmark

Våtmark



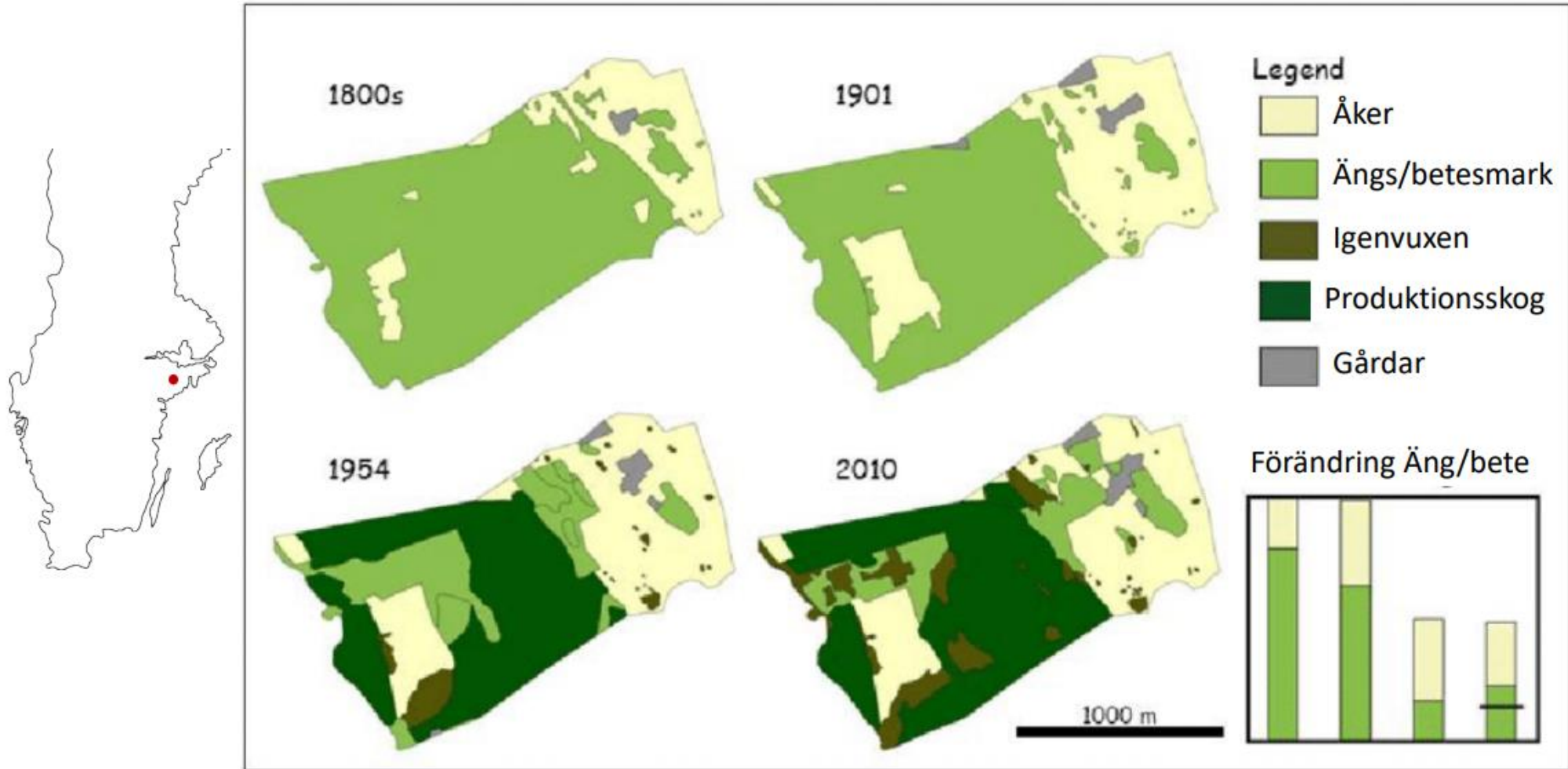


HOT MOT POLLINATÖRER

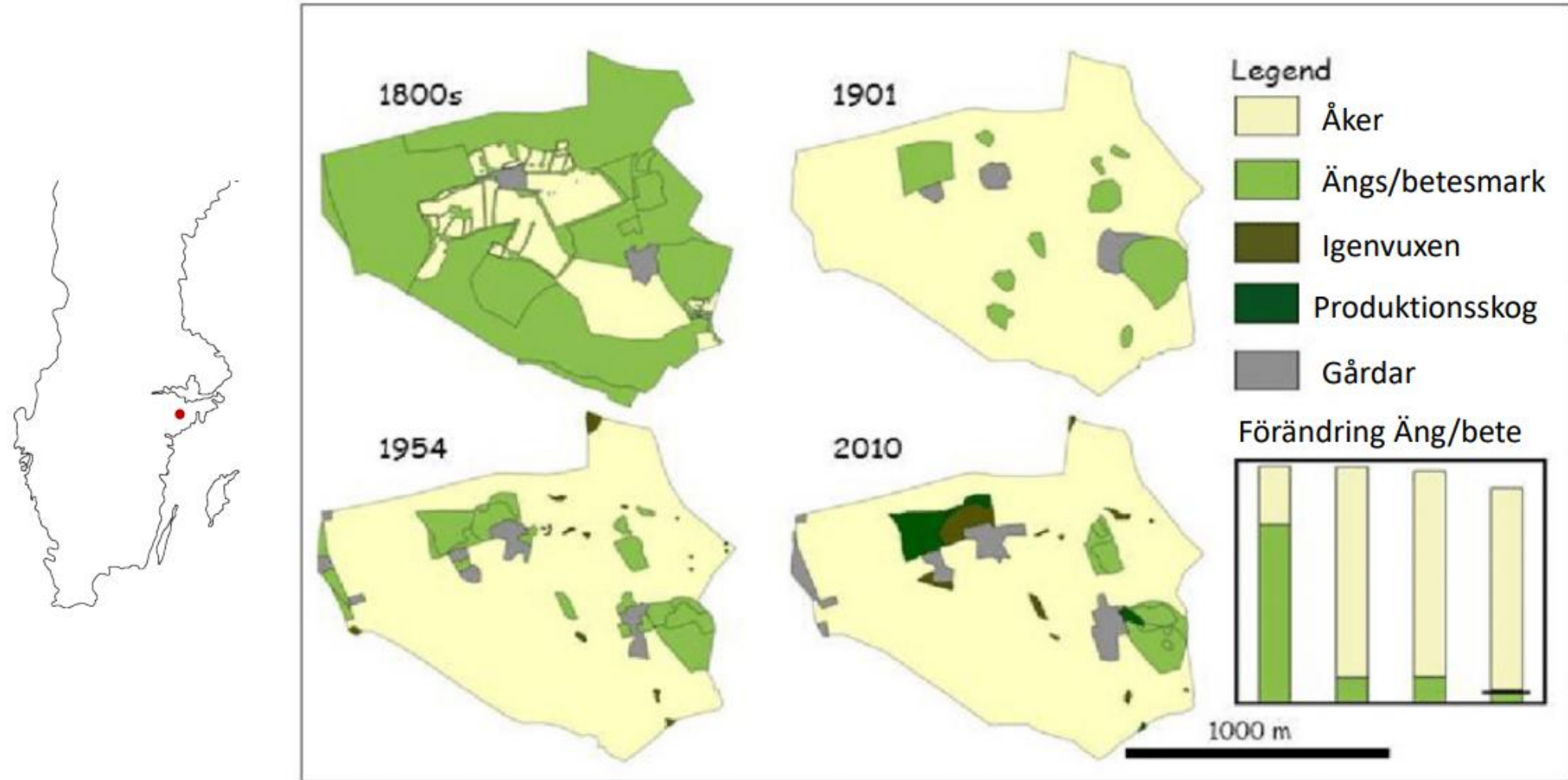
- 1 Skötsel- och brukningsmetoder
- 2 Förekomst av biotoper
- 3 Användning av bekämpningsmedel
- 4 Sjukdomar och parasiter
- 5 Klimatförändringar (osäker)
- 6 Skötsel av pollinatörer
- 7 Invasiva arter
- 8 GMOs



Förslust av ängs- och betesmarker



Förslust av ängs- och betesmarker





Humlor

Solitärbin

Blomflugor

Andra flugor

Fjärilar

Gräs, tuvor, buskar

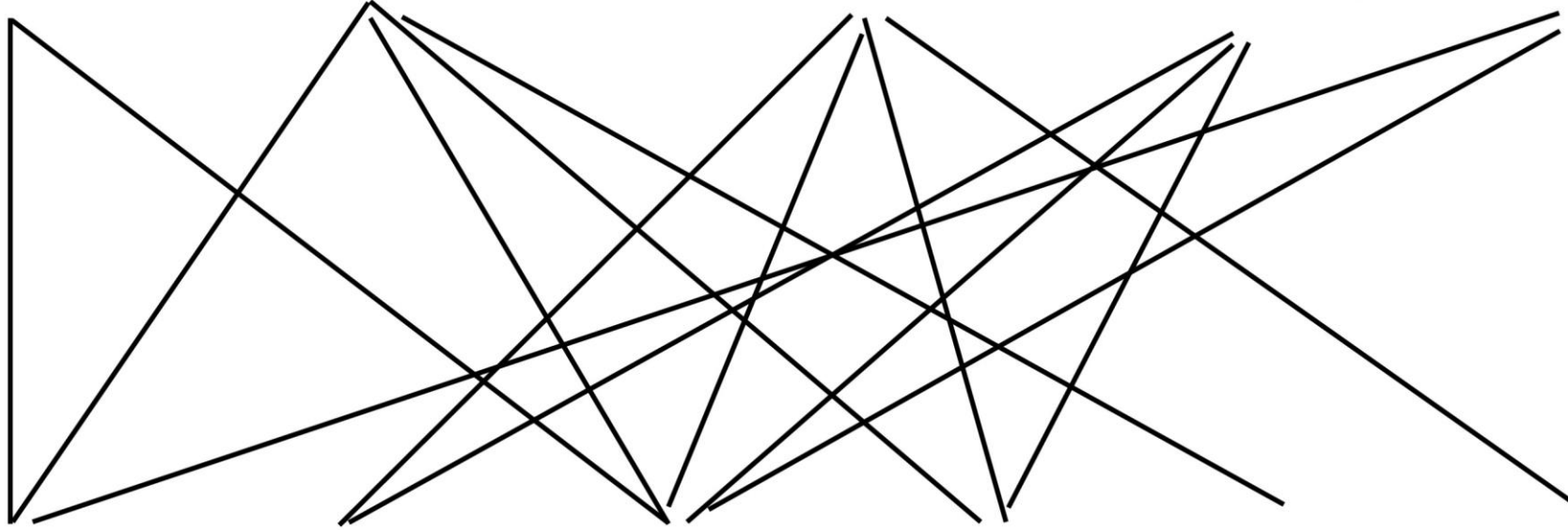
Bytesdjur

Pollen & nektar

Död ved

Barmark

Våtmark



Gräsmattorna i Umeå ska bli ängar

Publicerad 23 juli kl. 12:00 - Uppdaterad 23 juli kl. 12:34



📷 Evelina Rönnbäck

Kommunen har slutat klippa mycket av gräset i Umeå. – Det är bra för den biologiska mångfalden, och sedan är det lite finare, tycker jag, säger stadsträdgårdsmästaren Mikael Holmström.

Gör staden till en trädgårdsoas

Frank Erichsens råd i SVT-serien: Lås in robotgräsklipparen



Av: Agneta Elmegård

PUBLICERAD: 20 OKTOBER 2021 | UPPDATERAD: 20 OKTOBER 2021

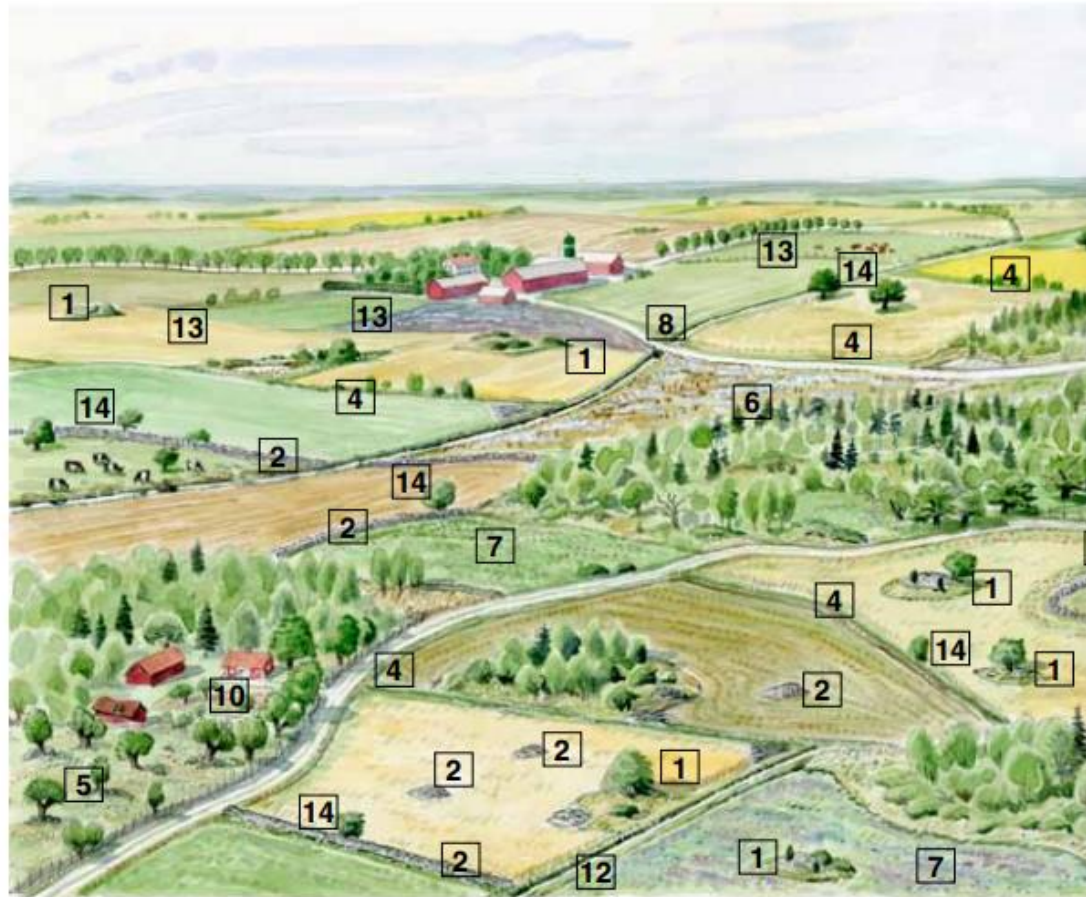


Frank "Hundra procent bonde" Erichsen säger välkommen till ogräset och tar sig an uppdraget att rädda insekterna i den lilla danska staden Hjörning.

Foto: Bjarke Monrad /DR

NÖJE

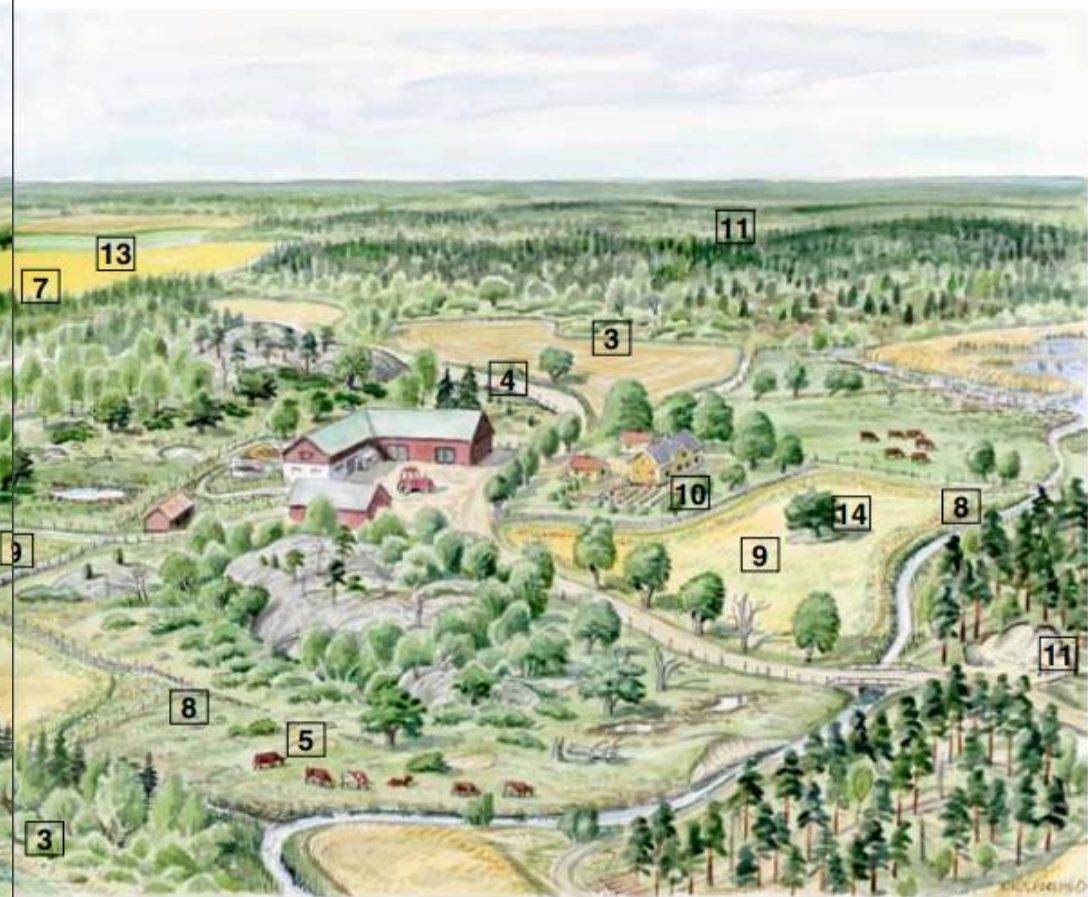
Släpp kontrollen och glöm de kortklippta gräsmattorna. Och framför allt,



Bilden visar övergången från ett halvöppet till ett öppet jordbrukslandskap. Siffrorna markerar viktiga miljöer för humlorna. Förgrunden visar en idealbild med många miljöer som gynnar humlorna. Bakgrunden domineras av åkrar men här finns ändå några miljöer för humlor. Antalet humlor minskar dock ju längre ut i slättlandskapet man kommer. Bästa placering av gröda för pollinering är inom ett par hundra meter från bra boplatssmiljöer och där det finns god tillgång på naturligt blomrika miljöer. Om bärrika skogsområden finns i närheten ger dessa bra föda under en kritisk period för humlesamhället i början av juni.

Boplatssmiljöer

- 1 Åkerholmar
- 2 Odlingsrösen och stenmurar
- 3 Breda bryn
- 4 Väg- och åkerrenar
- 5 Ängs- och betesmarker
- 6 Trädor, fleråriga är bättre



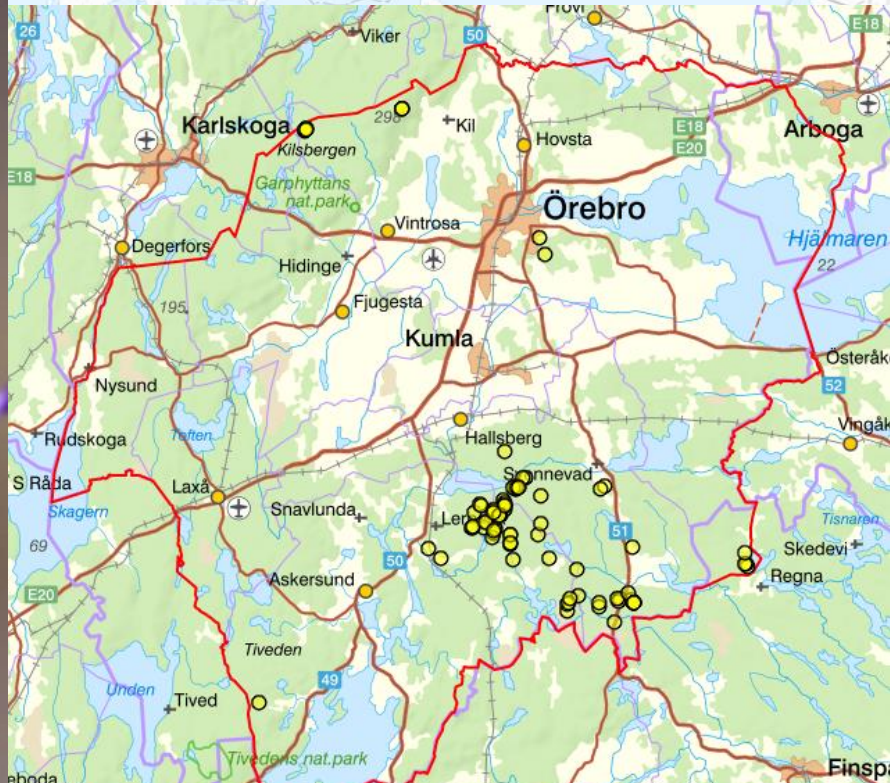
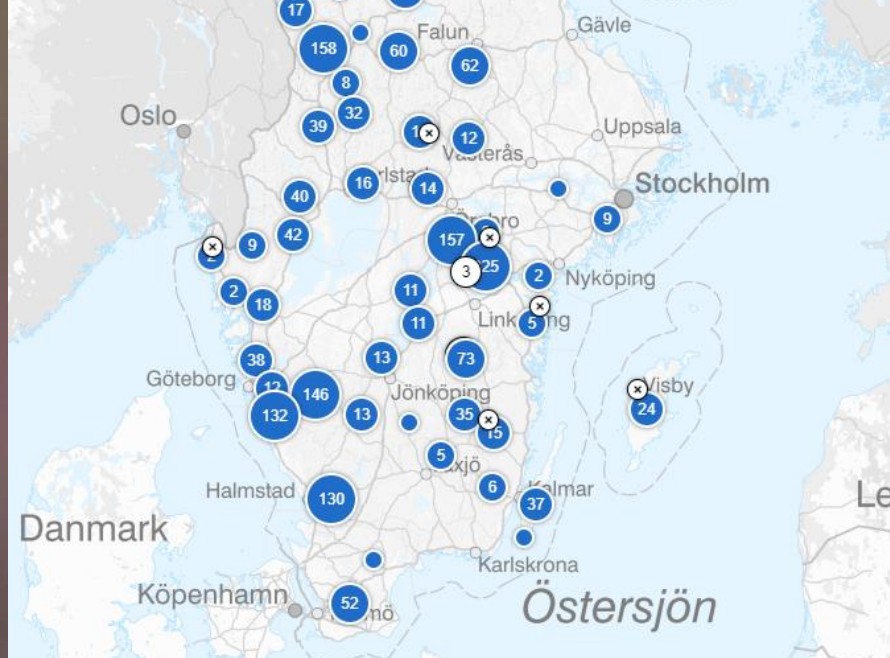
Näringsresurser

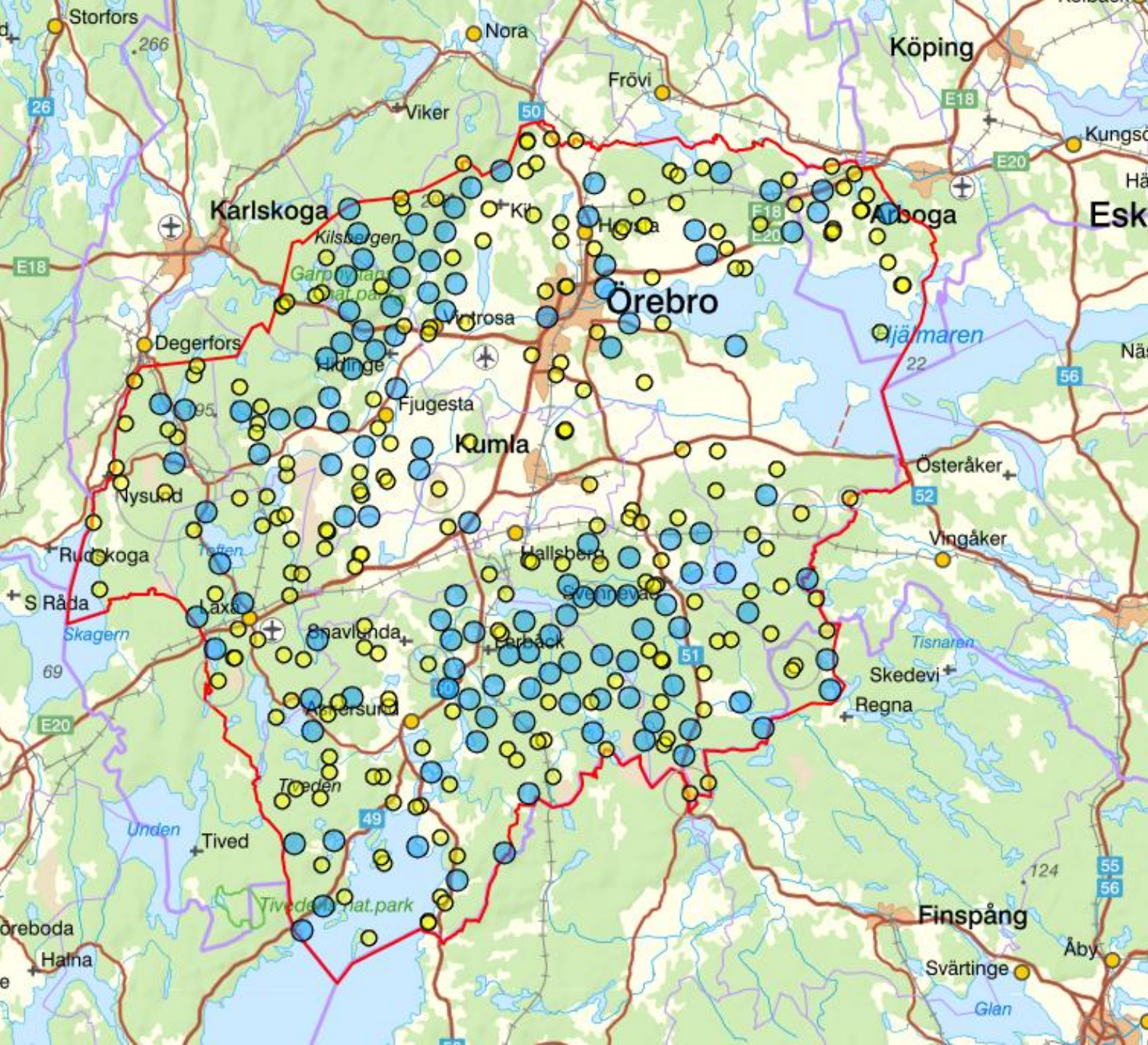
- 5 Blomrika ängar och beten
- 6 Trädor med blommande fånggröda eller ogräs
- 7 Blommande grödor
- 8 Obrukade hörn, blomrika
- 9 Sprutfria kantzoner

- 10 Blomrika trädgårdar
- 11 Bärrika skogsområden

Navigeringsstrukturer

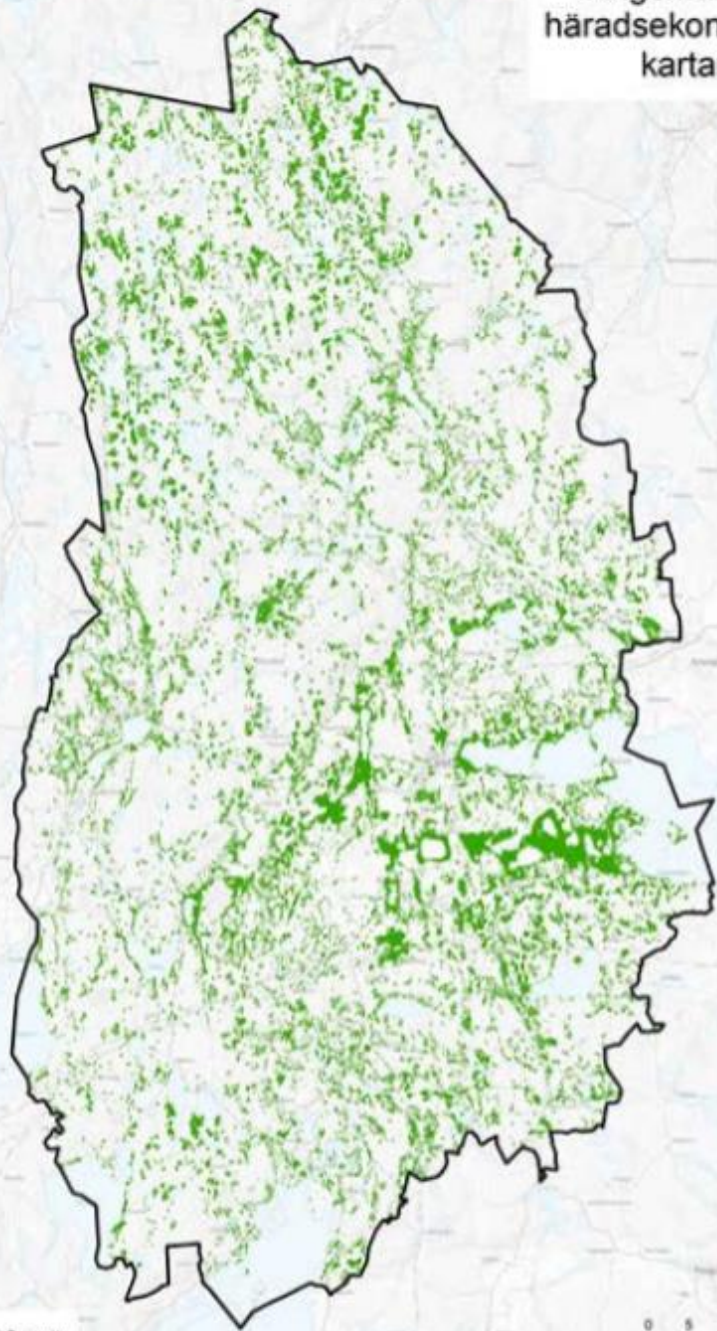
- 2 Rösen och murar
- 4 Väg- och åkerrenar
- 12 Diken
- 13 Gränser mellan grödor
- 14 Fasta landmärken som ensamma träd och buskar



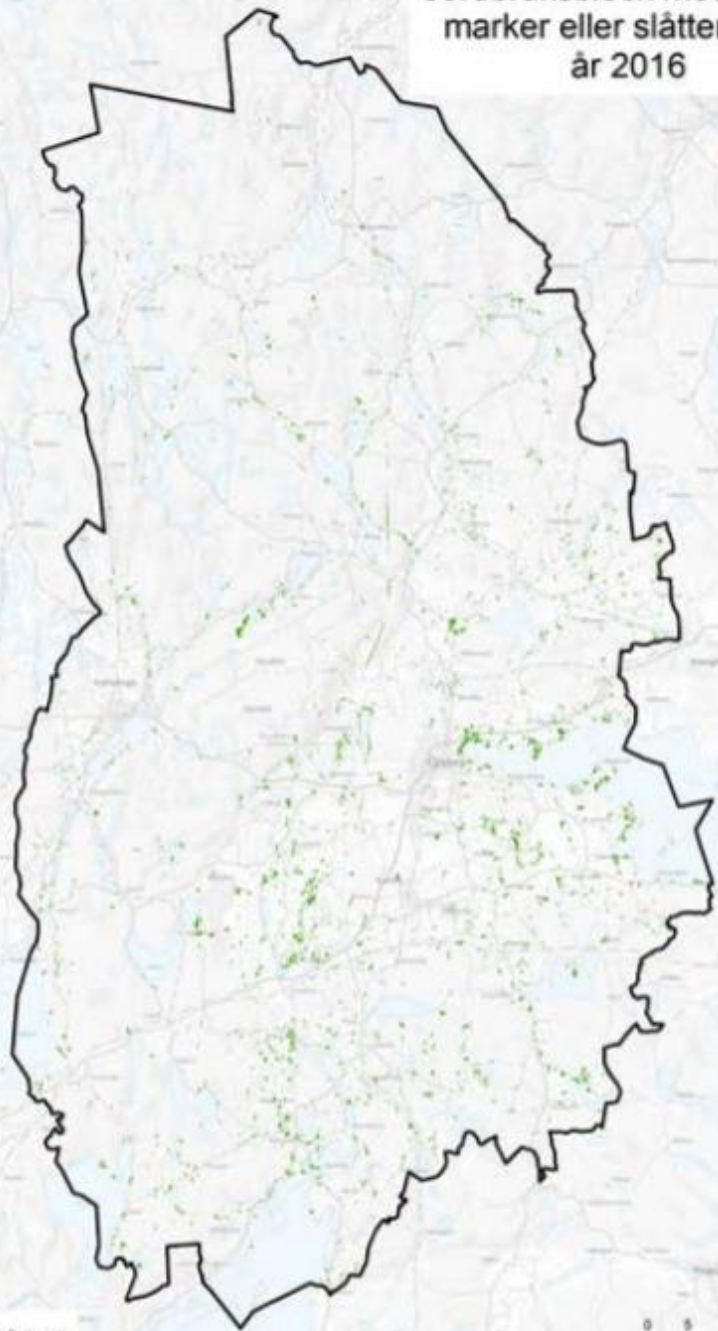




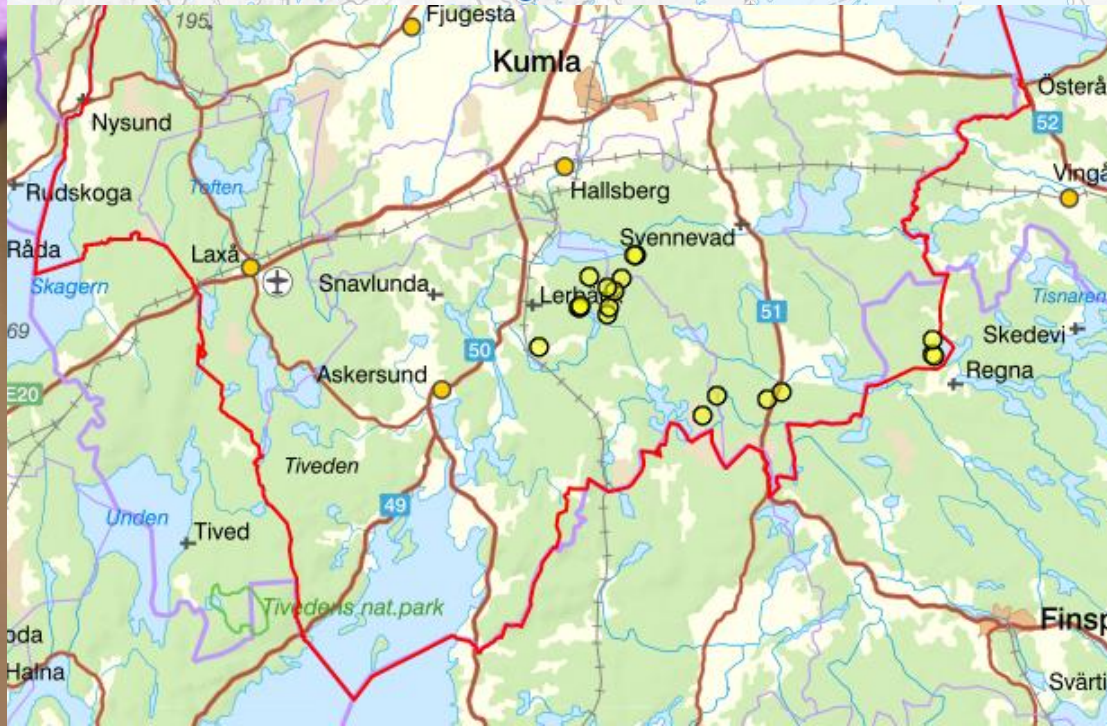
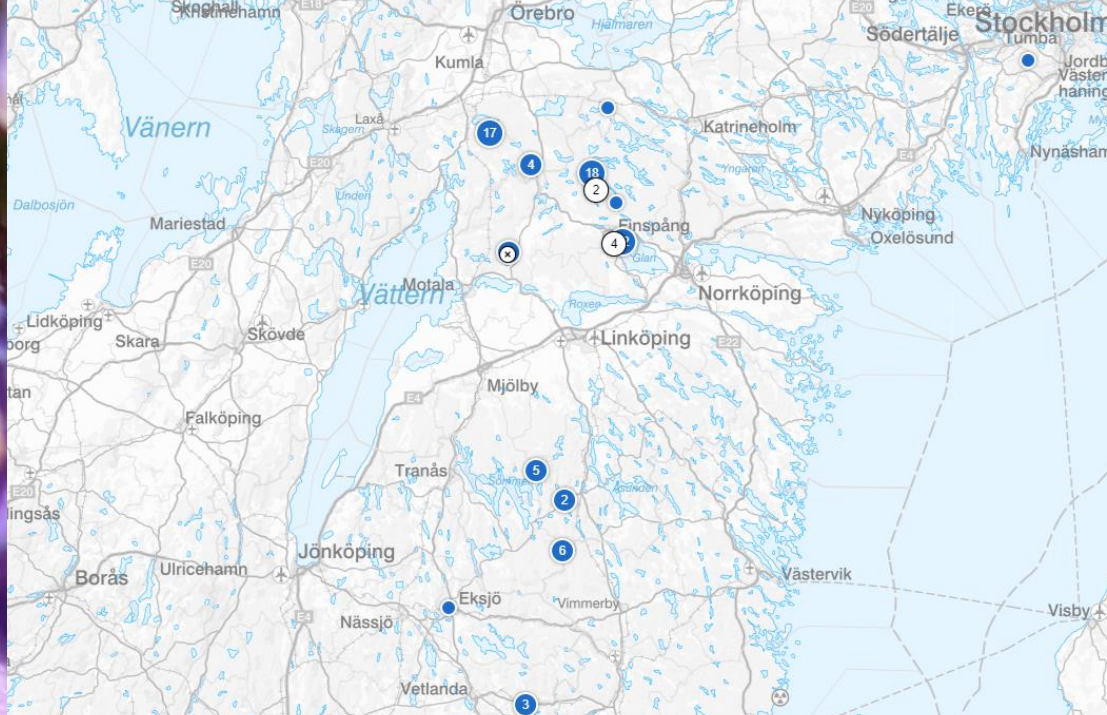
Ängsmark på
häradsekonomska
kartan



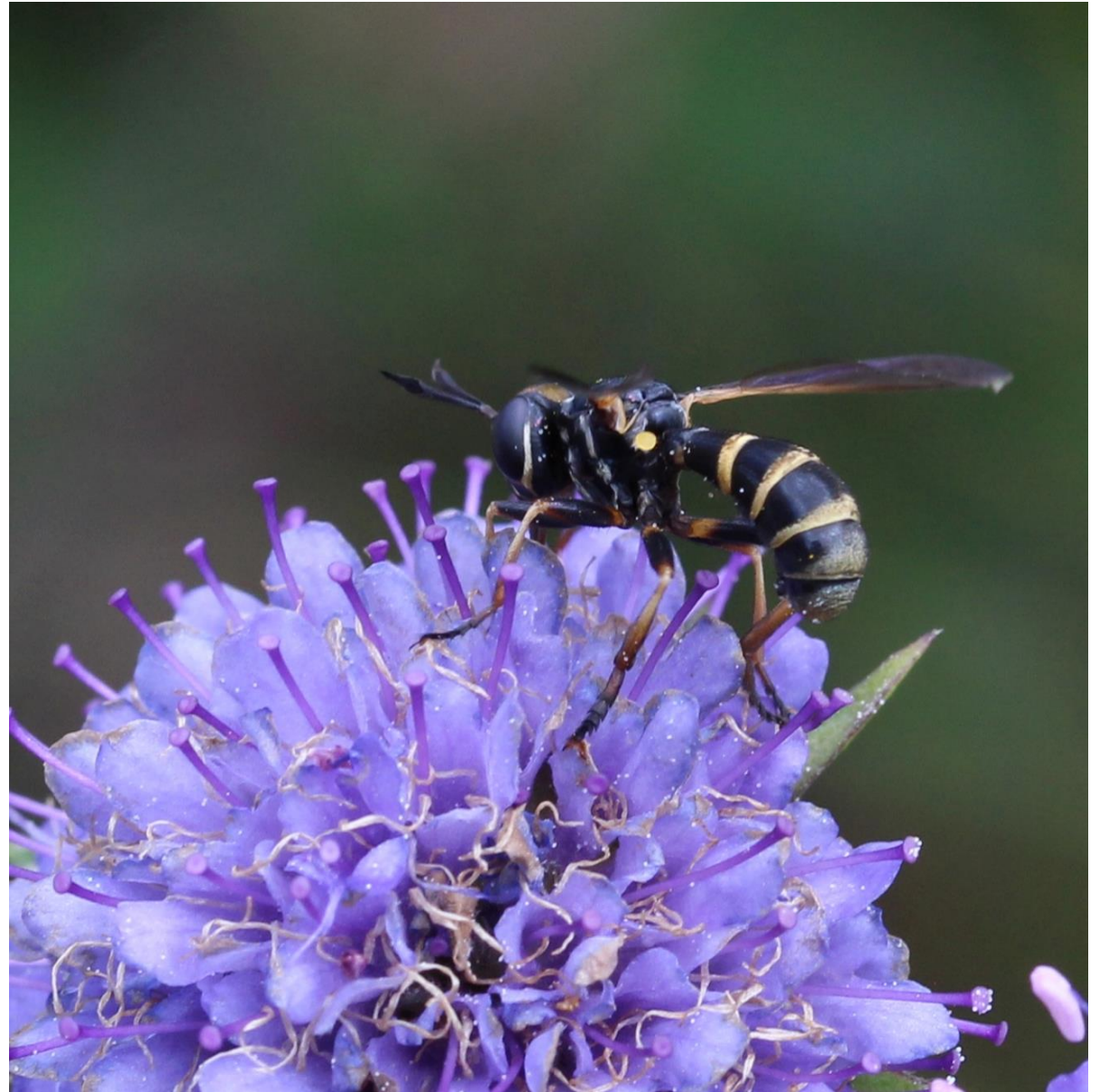
Jordbruksblock med betes-
marker eller slåtterängar
år 2016











Med gemensamma krafter för hållbara landskap

2022-04-20 NYHET Nu får 11 länsstyrelser sammanlagt cirka fyra miljoner kronor till 14 projekt för fler insatser för grön infrastruktur som ska förbättra förutsättningar för växter och djur att leva och röra sig fritt i landskapet.

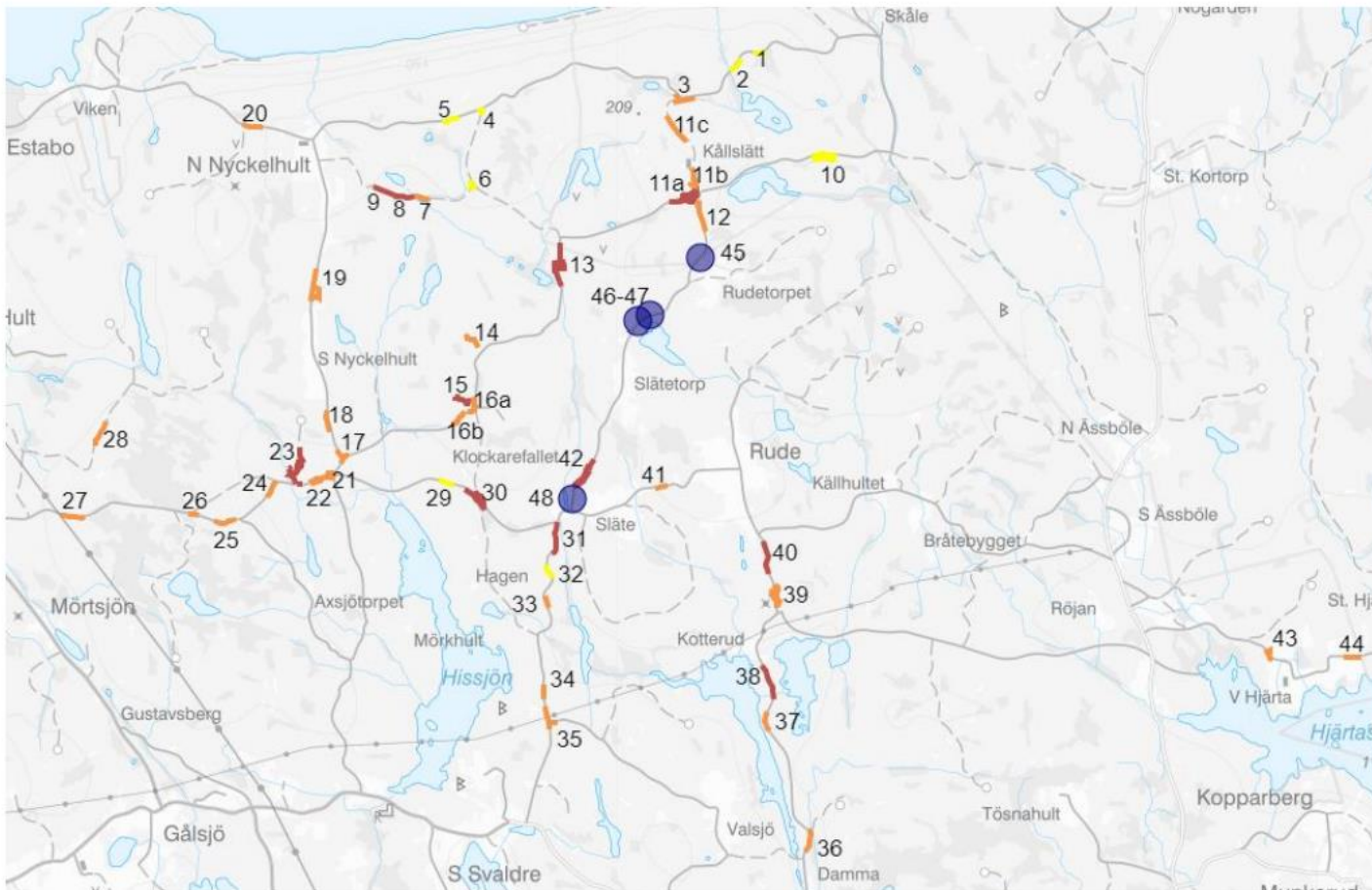


Landskap för guldsandbi och andra pollinerande insekter i Nyckelhultsskogarna, Örebro län

Syftet med projektet är att, med guldsandbi som fokusart, förstärka den gröna infrastrukturen för pollinerande insekter samt deras födoresurser och värdväxter i landskapet Nyckelhultsskogarna. Insatser för guldsandbi kommer även att gynna det mycket sällsynta silvergökbiet som parasiterar på guldsandbi. Projektets åtgärder innefattar bland annat röjning för att utöka arealer och strukturer som kan fungera som födosöksmiljöer för pollinerare, skrapning och eventuellt bränning för att skapa blottad sand som kan fungera som bomiljöer för solitärlevande bin. En mindre del av projektet innefattar även inventering och bekämpning av invasiva växter, till exempel lupiner. Utöver detta ska även en plan tas fram för att långsiktigt upprätthålla skötseln.

Projektet genomförs av Länsstyrelsen i Örebro län i samarbete med Askersunds kommun och Sveaskog.

Beviljade medel: 200 000 kronor till Länsstyrelsen i Örebro län.



Figur 8. Inventerade och NVI-klassade vägsträckningar samt övriga lokaler med guldsandbi (blå cirkel).

Artrika vägkanter söder om Tisaren



Denna naturvårdssatsning har medfinansierats genom statsbidrag förmedlade av Länsstyrelsen i Örebro län.



Askersunds
KOMMUN

SVEASKOG

TACK!

Frågor:

per.karlsson.linderum@gmail.com













VARFÖR VIKTIGT MED STOR BIOLOGISK MÅNGFALD AV INSEKTER?

- **Ekonomiska**
- Pollinatörers betydelse för jordbruket
- Mångfaldens större motståndskraft mot miljöförändringar och akuta klimathändelser
- **Strukturella**
- Insekternas betydelse för ekosystemet i stort och för andra organismgrupper
- **Moraliska**
- Mångfalden resultatet av miljoner års evolution

