



Grön infrastruktur för den biologiska mångfalden

Daniel Gustafson och Helena Rygne
14 oktober 2022



Länsstyrelsen
Örebro län

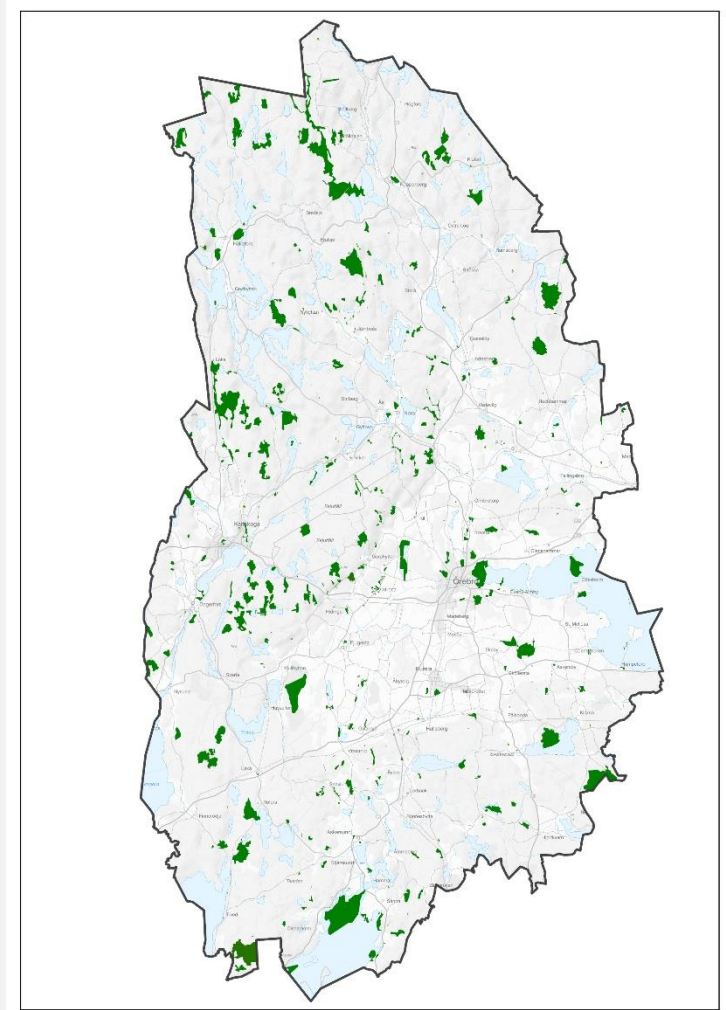
Skyddade områden Örebro län



Länsstyrelsen
Örebro län

- Naturresevat, nationalparker, biotopskyddsområden
- Statistik t.o.m. 2021

- Antal: 291 NR + 2 NP + 352 BS
- Areal: 37 665 ha, varav 32 650 land
- Andel: ca 4,5% av länets yta



”Grön infrastruktur är nätverk av natur som bidrar till fungerande livsmiljöer för växter och djur och till människors välbefinnande”



Landskapsperspektiv där vi ser till helheten

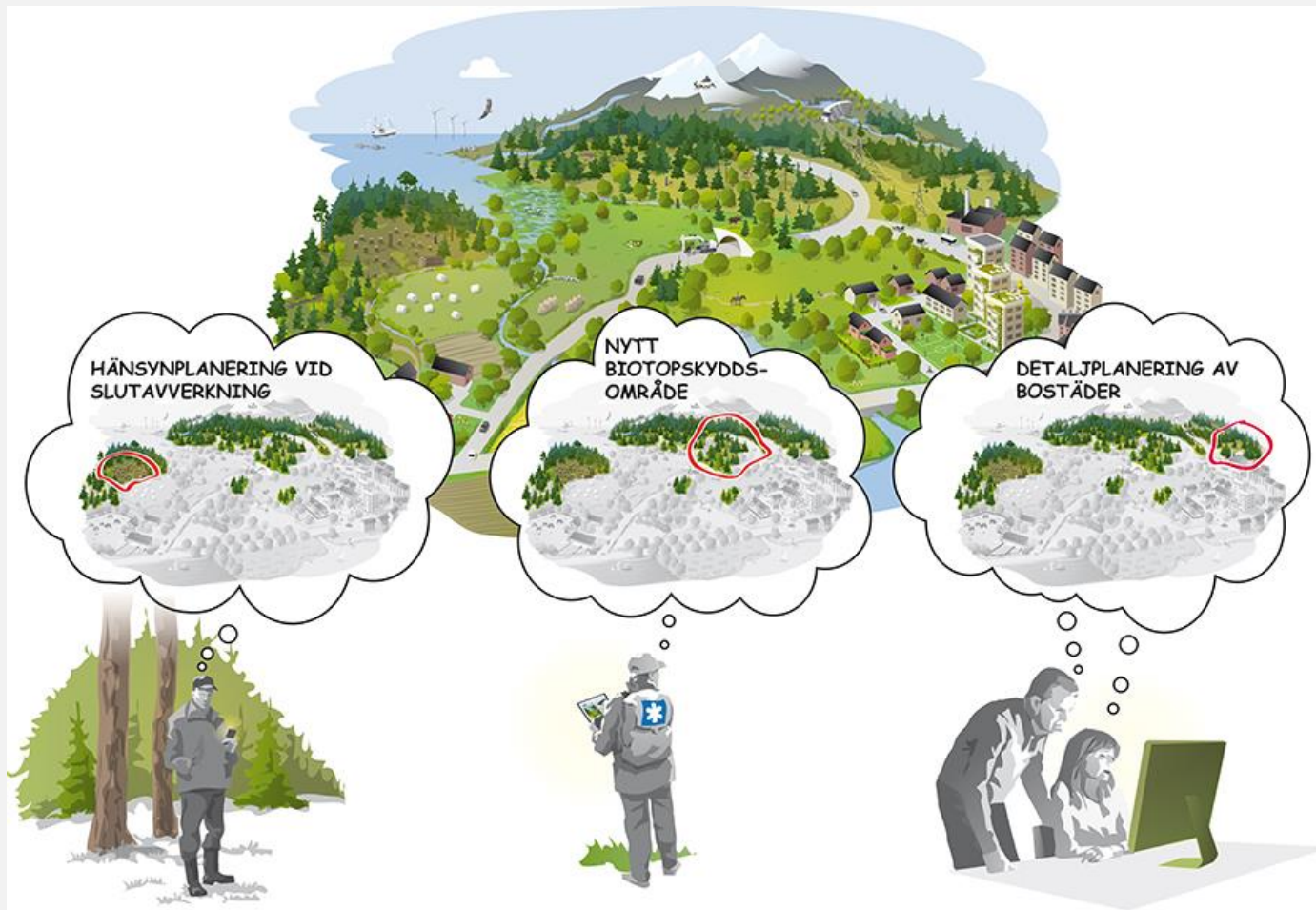


Länsstyrelsen
Örebro län



Illustration: Kjell Ström

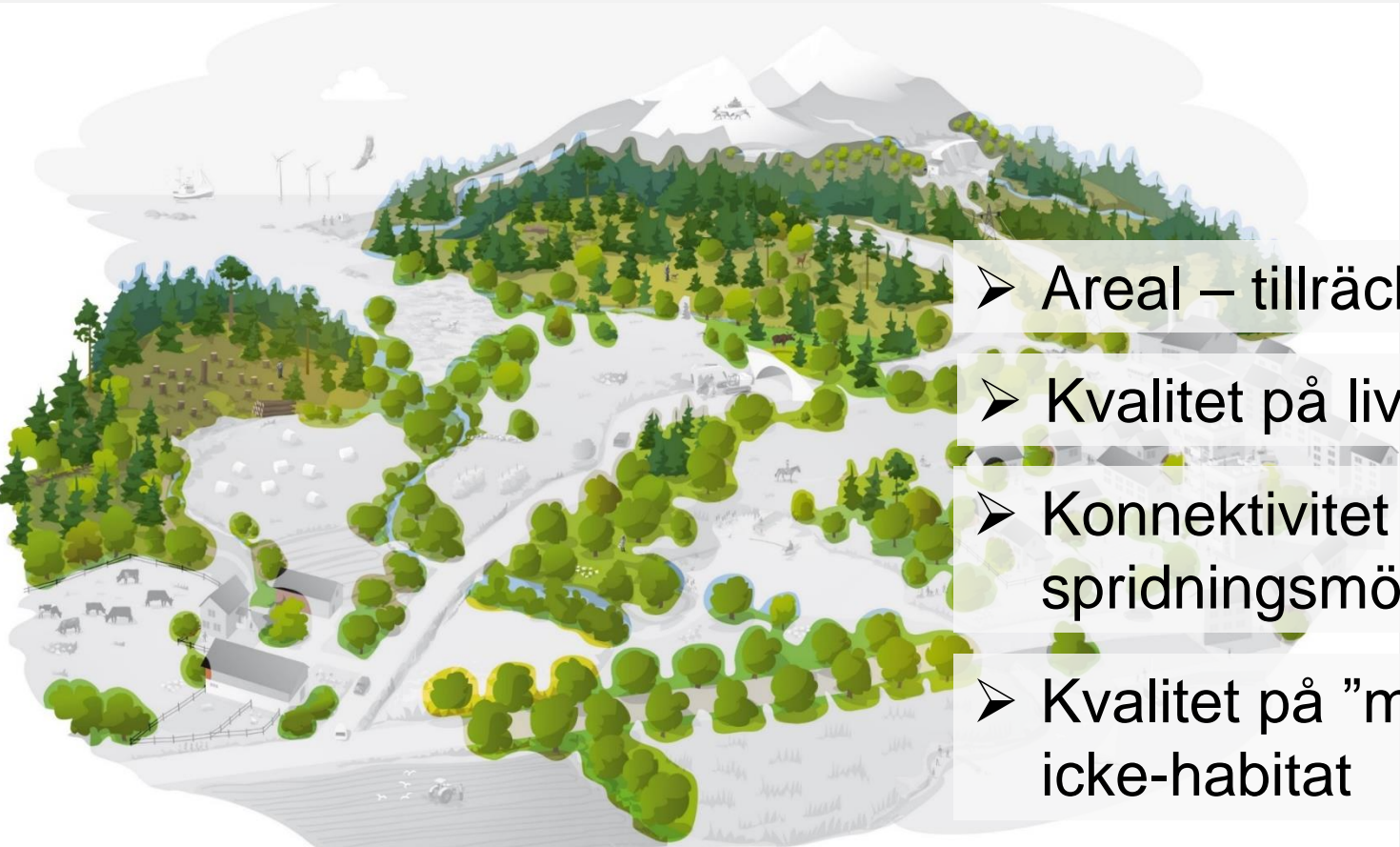
Samverkan för bättre effektivitet i prioritering, planering och genomförande



Grön infrastruktur



Länsstyrelsen
Örebro län

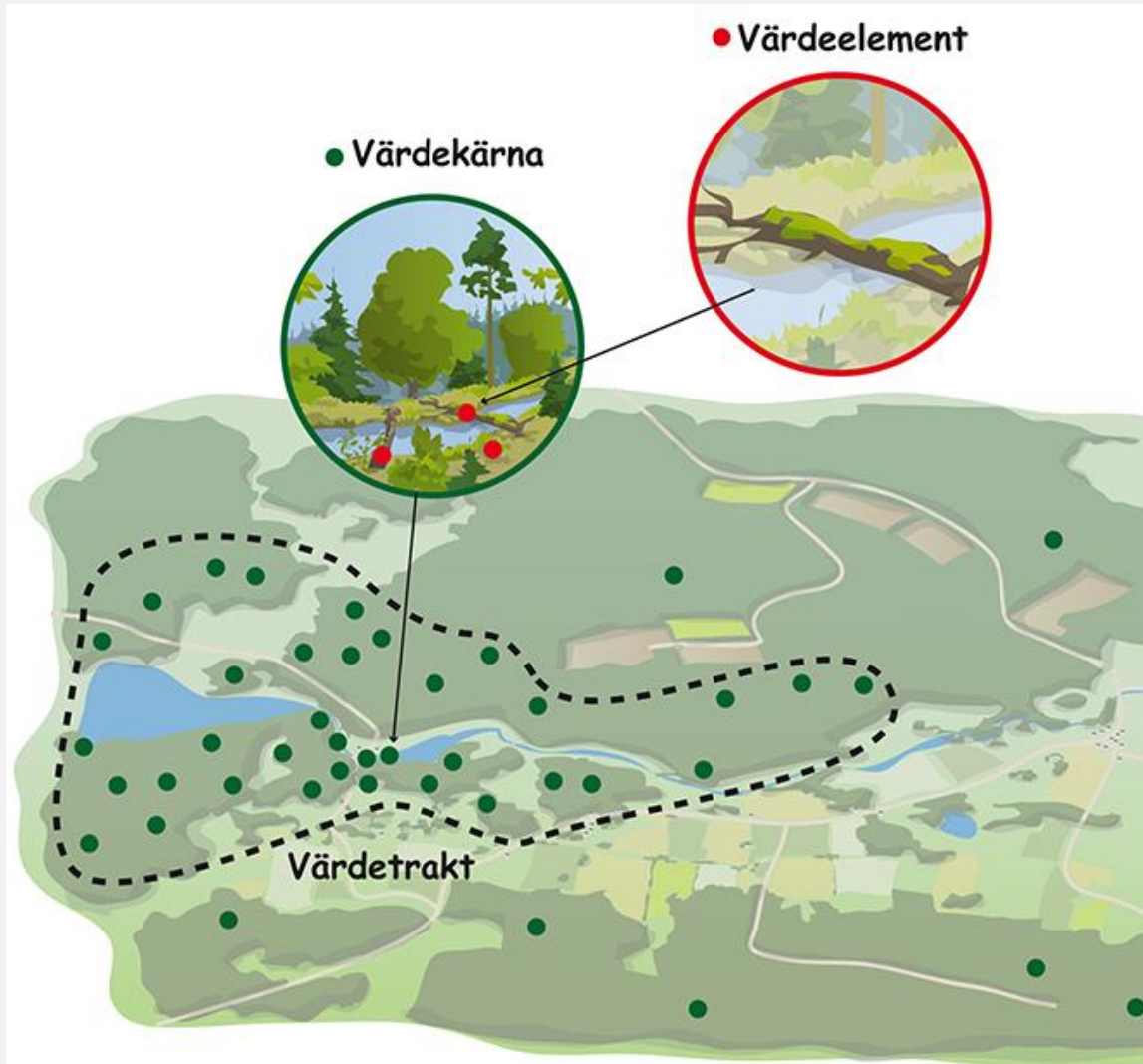
- 
- Areal – tillräcklig yta
 - Kvalitet på livsmiljöer
 - Konnektivitet – spridningsmöjligheter
 - Kvalitet på ”matrix” – icke-habitat

- Olika arter och artgrupper har olika krav och förutsättningar...
- Arter som lever i liknande miljöer har likartade krav...

Värdetrakter

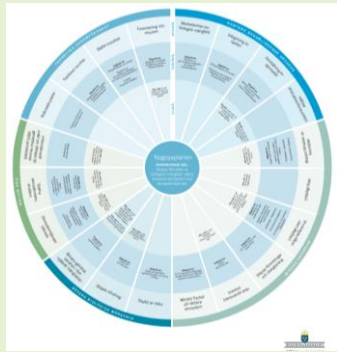


Länsstyrelsen
Örebro län





Bakgrund till uppdrag om grön infrastruktur



- Konventionen om biologisk mångfald (CBD) 1992
- CBD:s strategiska plan i Nagoya 2010



Europeiska
kommissionen

- EU:s strategi för biologisk mångfald (del av "EU:s gröna giv")
- EU:s skogsstrategi, 2021
- EU:s Art- och habitatdirektiv 1992



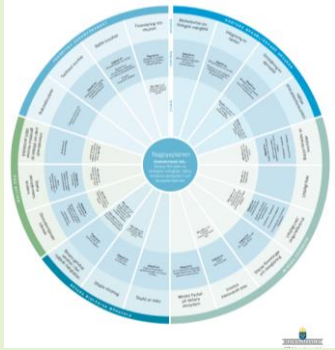
- Agenda 2030



- Sveriges miljömål

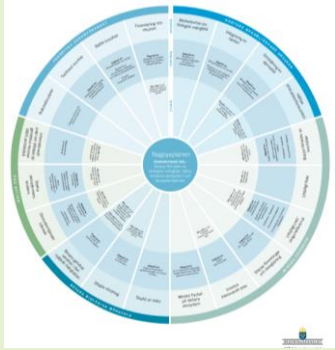


Länsstyrelsen
Örebro län



- Konventionen om biologisk mångfald (CBD) 1992
- CBD:s strategiska plan i Nagoya 2010





- Konventionen om biologisk mångfald (CBD) 1992
- CBD:s strategiska plan i Nagoya 2010

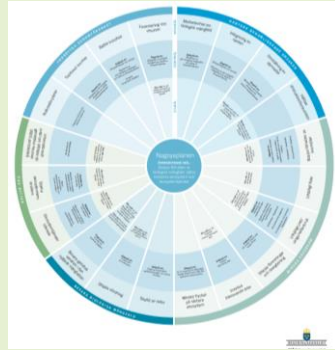


Europeiska
kommissionen

- EU:s strategi för biologisk mångfald (del av "EU:s gröna giv")
- EU:s skogsstrategi, 2021
- EU:s Art- och habitatdirektiv 1992



Länsstyrelsen
Örebro län



- Konventionen om biologisk mångfald (CBD) 1992
- CBD:s strategiska plan i Nagoya 2010



Europeiska
kommissionen

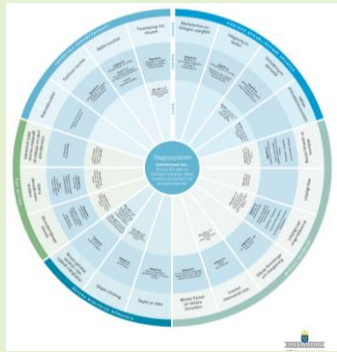
- EU:s strategi för biologisk mångfald (del av "EU:s gröna giv")
- EU:s skogsstrategi, 2021
- EU:s Art- och habitatdirektiv 1992



- Agenda 2030



Länsstyrelsen
Örebro län



- Konventionen om biologisk mångfald (CBD) 1992
- CBD:s strategiska plan i Nagoya 2010



Europeiska
kommissionen

- EU:s strategi för biologisk mångfald (del av "EU:s gröna giv")
- EU:s skogsstrategi, 2021
- EU:s Art- och habitatdirektiv 1992



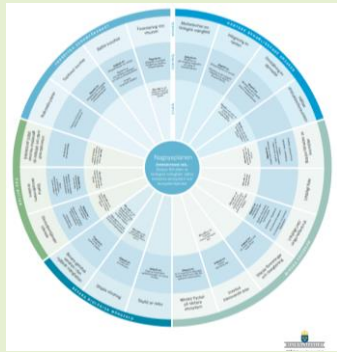
- Agenda 2030



- Sveriges miljömål



Länsstyrelsen
Örebro län



- Konventionen om biologisk mångfald (CBD) 1992
- CBD:s strategiska plan



- EU:s strategi för biologisk mångfald (del av "EU:s gröna giv")
- EU:s Art- och habitatdirektiv 1992
- EU:s skogsstrategi, 2021
- **Förslag till EU-förordning om restaurering av natur 2022 (på remiss)**



- Agenda 2030



- Sveriges miljömål

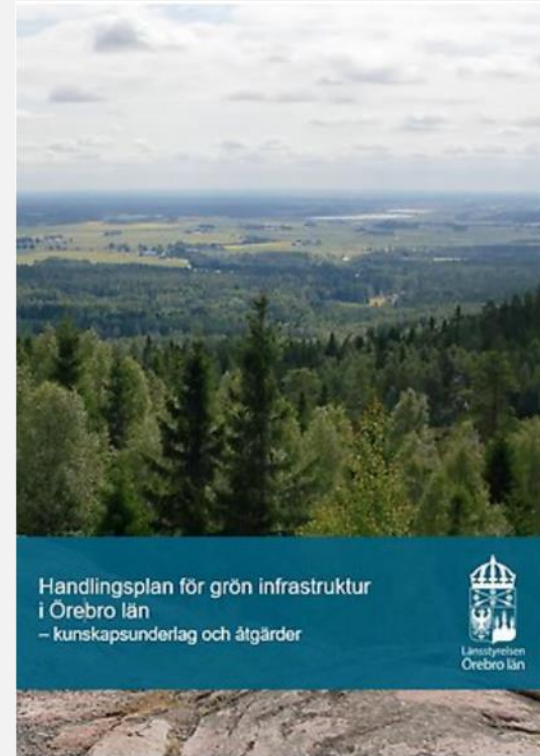


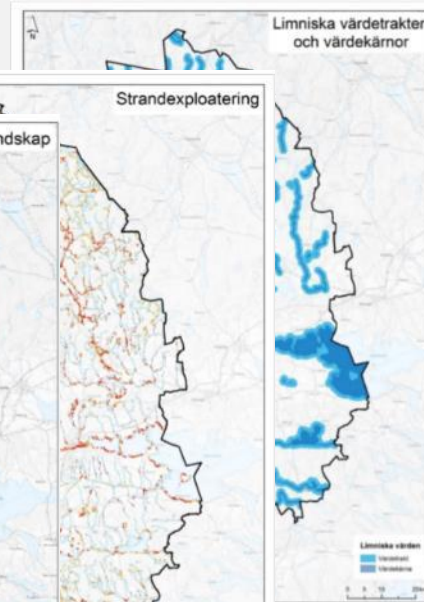
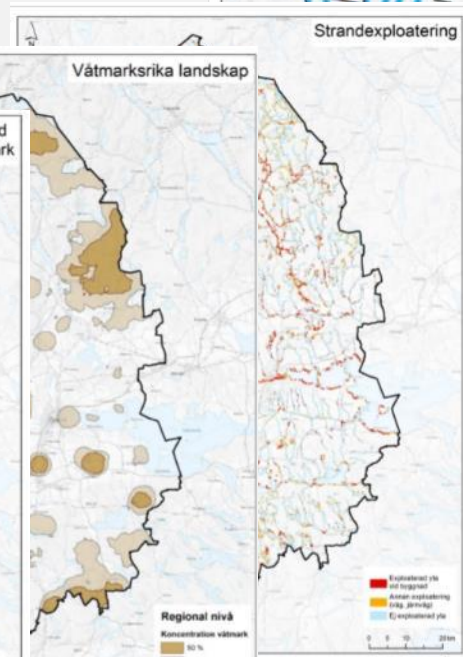
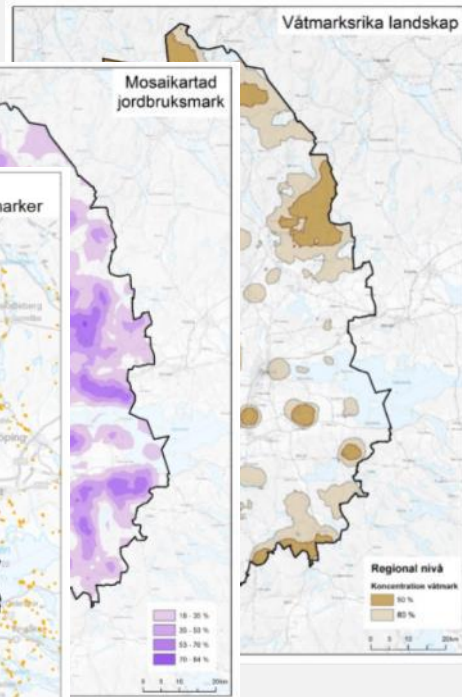
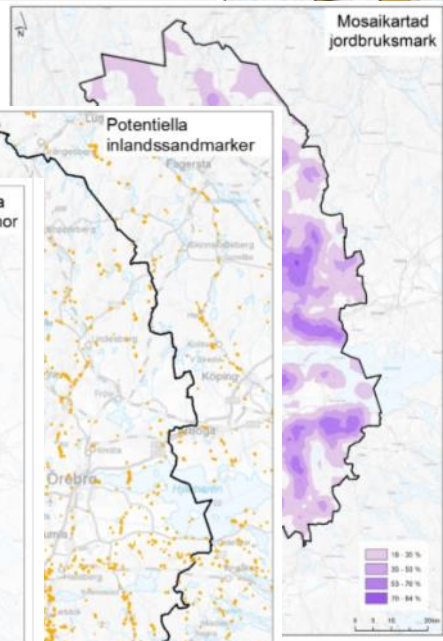
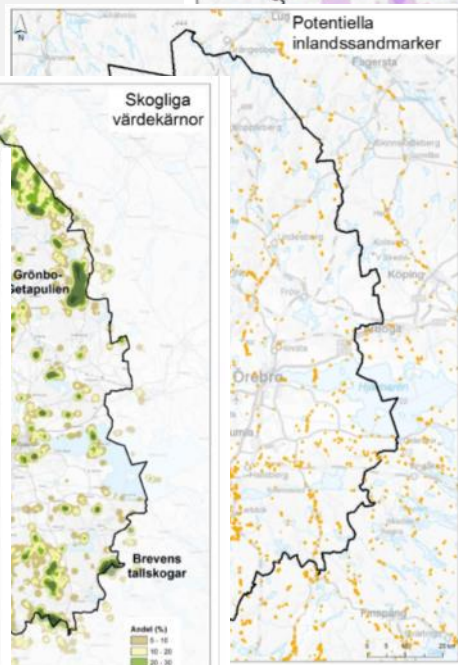
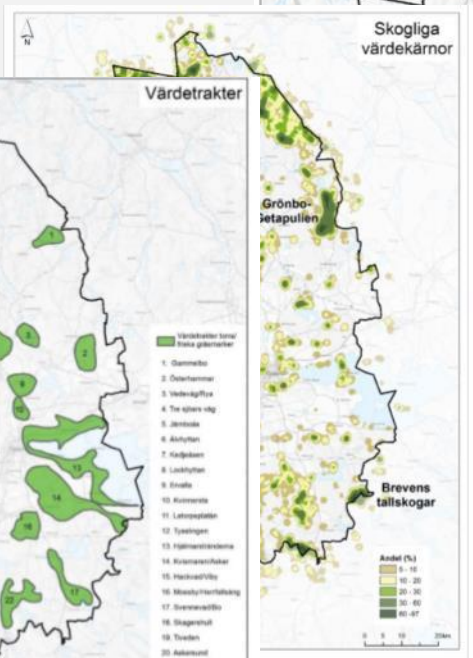
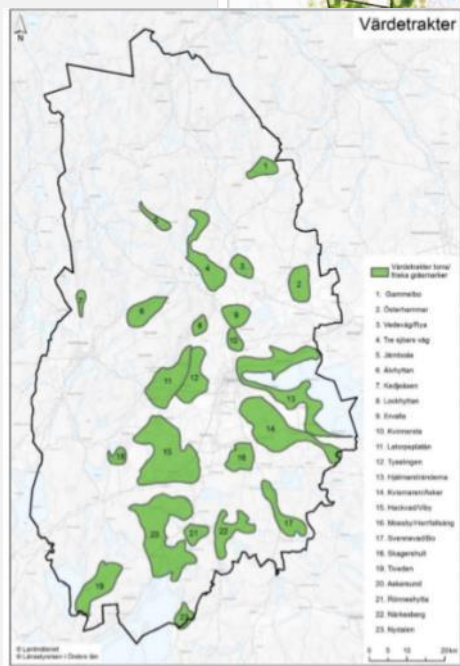
Länsstyrelsen
Örebro län

Handlingsplan för grön infrastruktur

- Regeringsuppdrag till länsstyrelserna 2016
- Lst Örebro – remissversion våren 2018
- Fastställd handlingsplan maj 2019

- Kunskapsunderlag
- Åtgärdsförslag





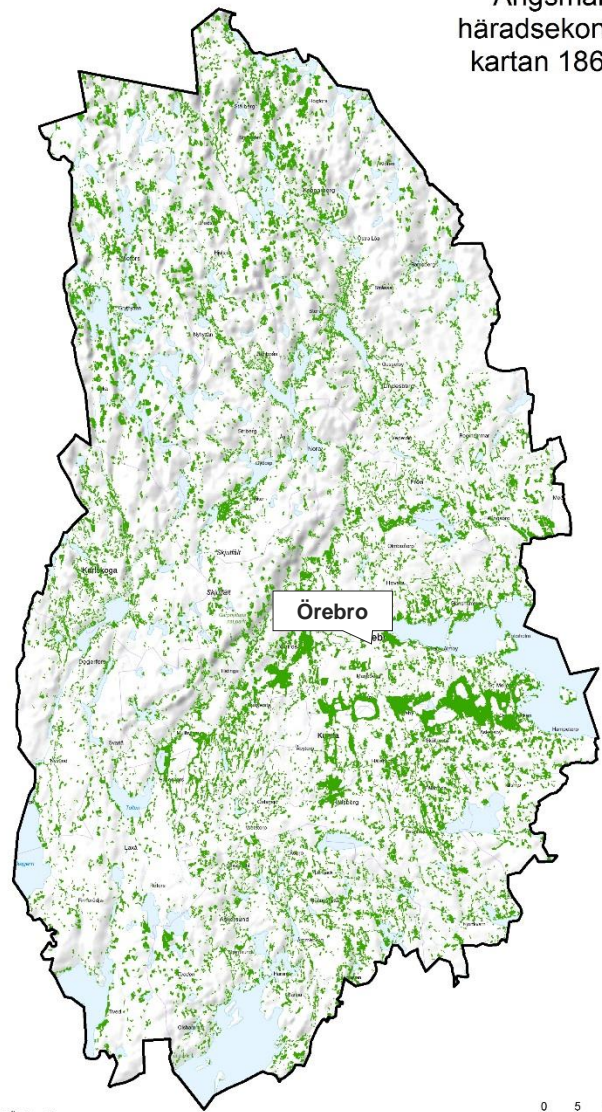
[Grön infrastruktur – webbkarta Örebro län](#)



Värdetrakter - exemplet gräsmarker

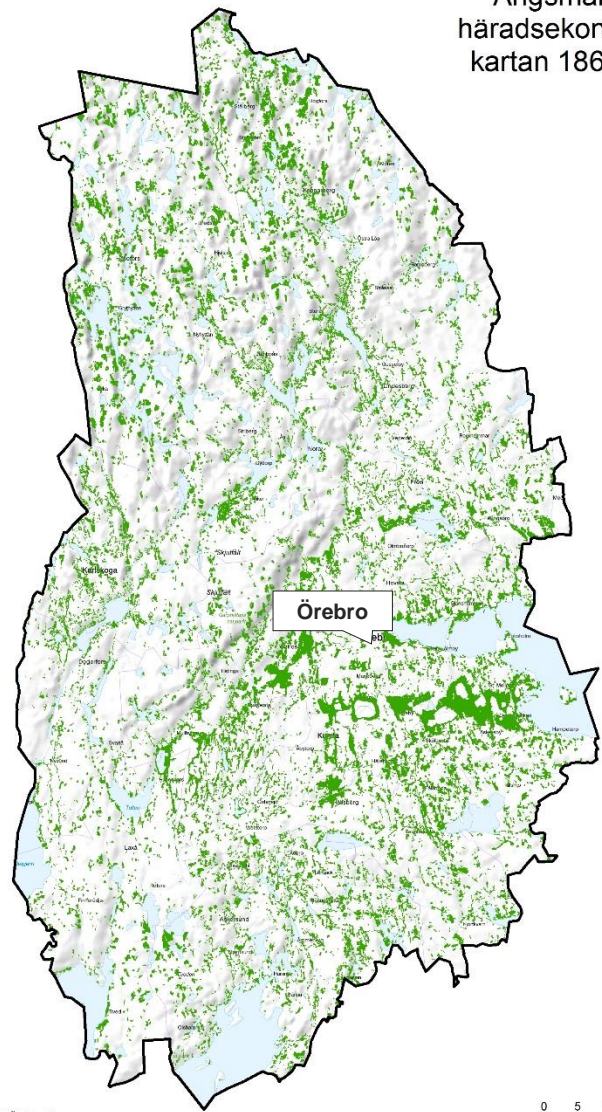


Ängsmark på häradsekonomska kartan 1860-talet

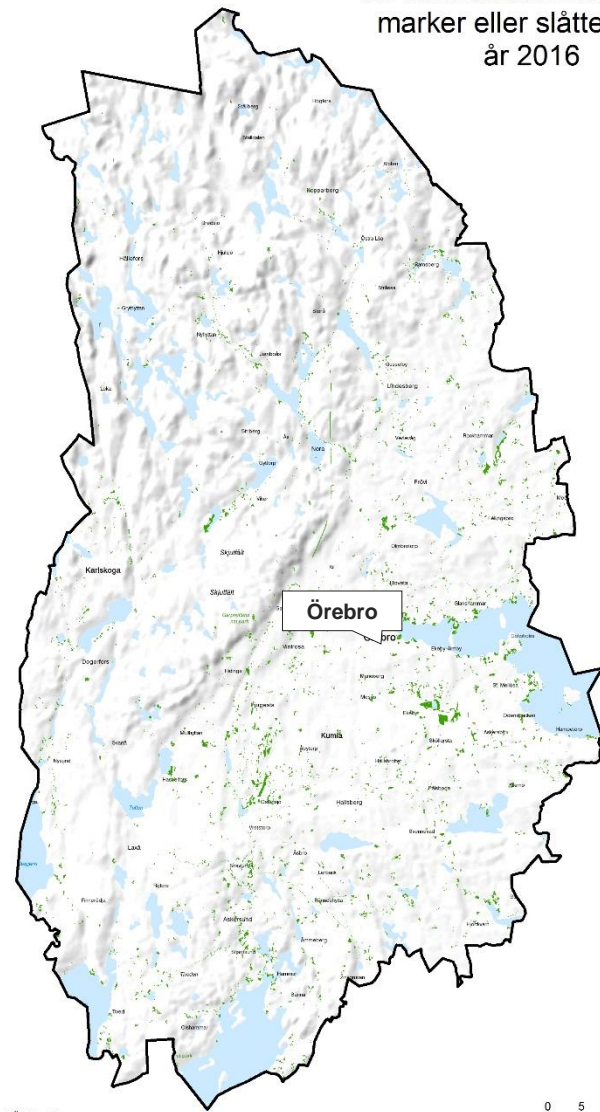




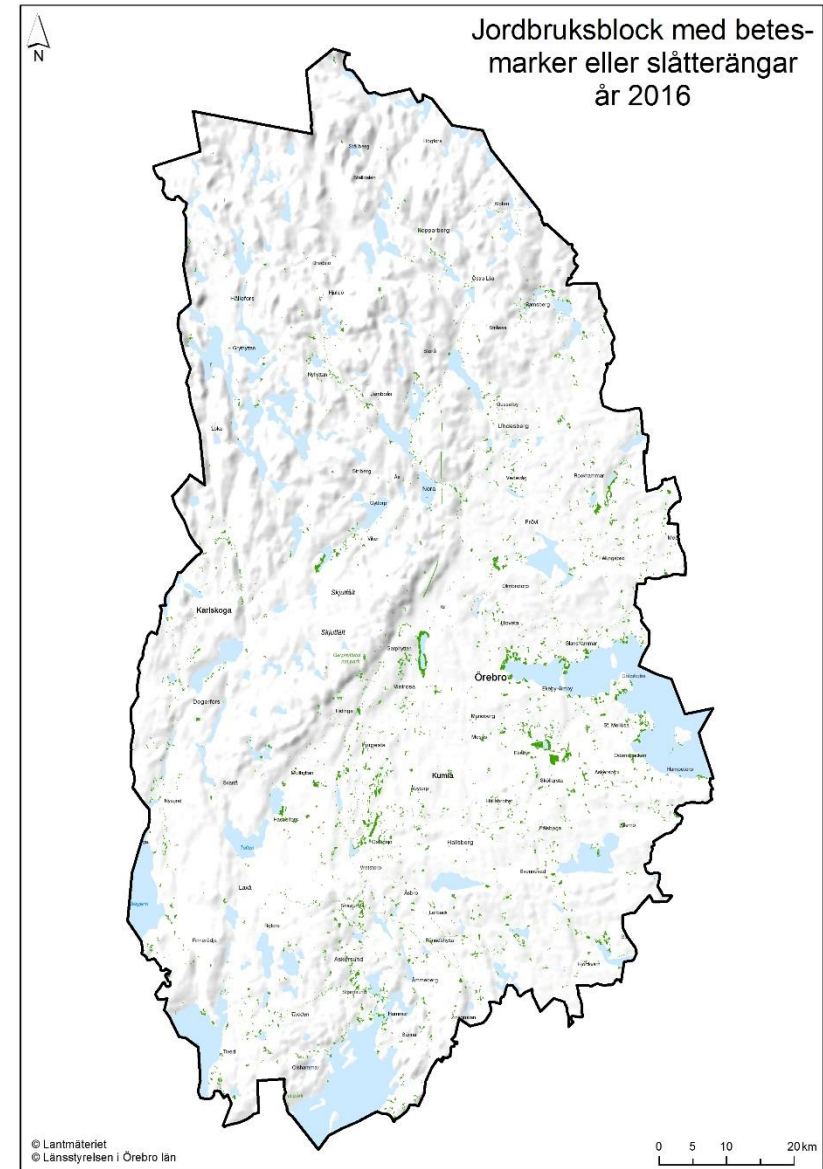
Ängsmark på
häradsekonomska
kartan 1860-talet



Jordbruksblock med betes-
marker eller slåtterängar
år 2016



Var finns våra
värdetrakter för
gräsmarker?



Vad behöver arterna?

”Fjärilar i fokus”



> 50 ha / 5x5 km



> 100 ha / 5x5 km

Historiska ängsmarker



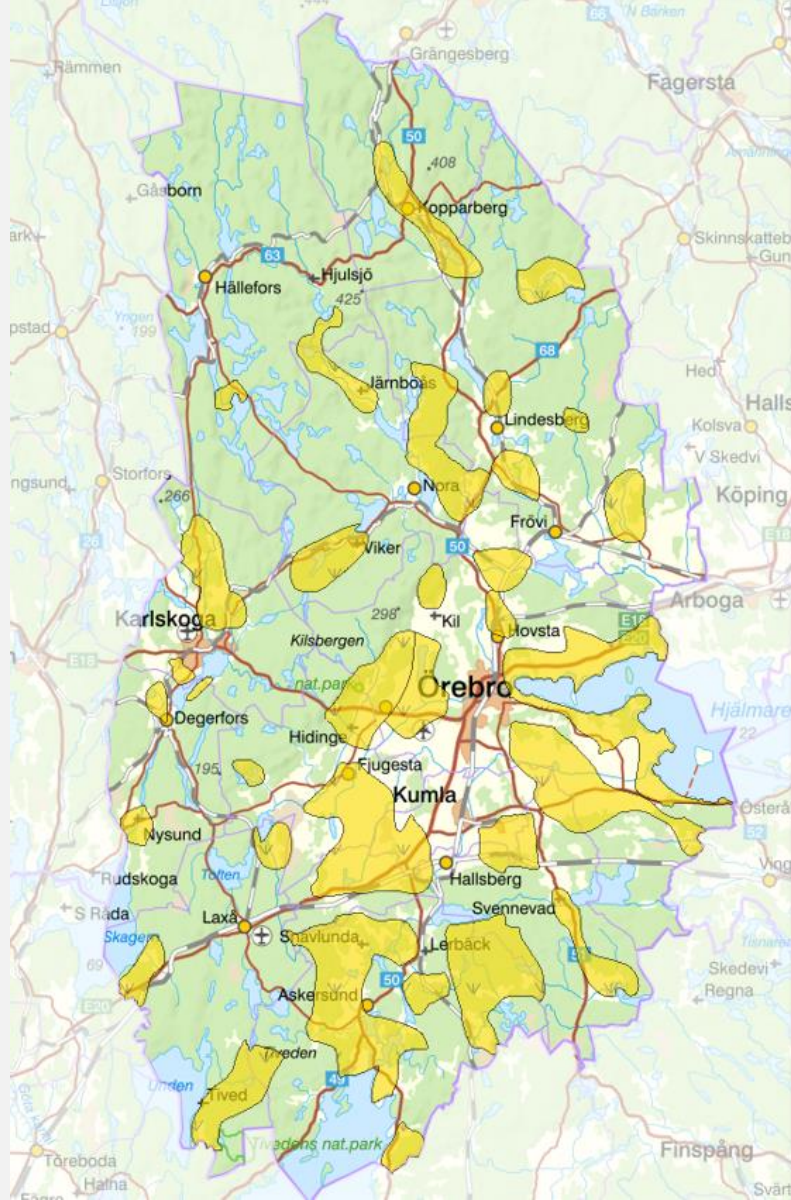
Fler gräsmarksmiljöer



Karl-Olof Bergman, Linköpings universitet



Länsstyrelsen
Örebro län



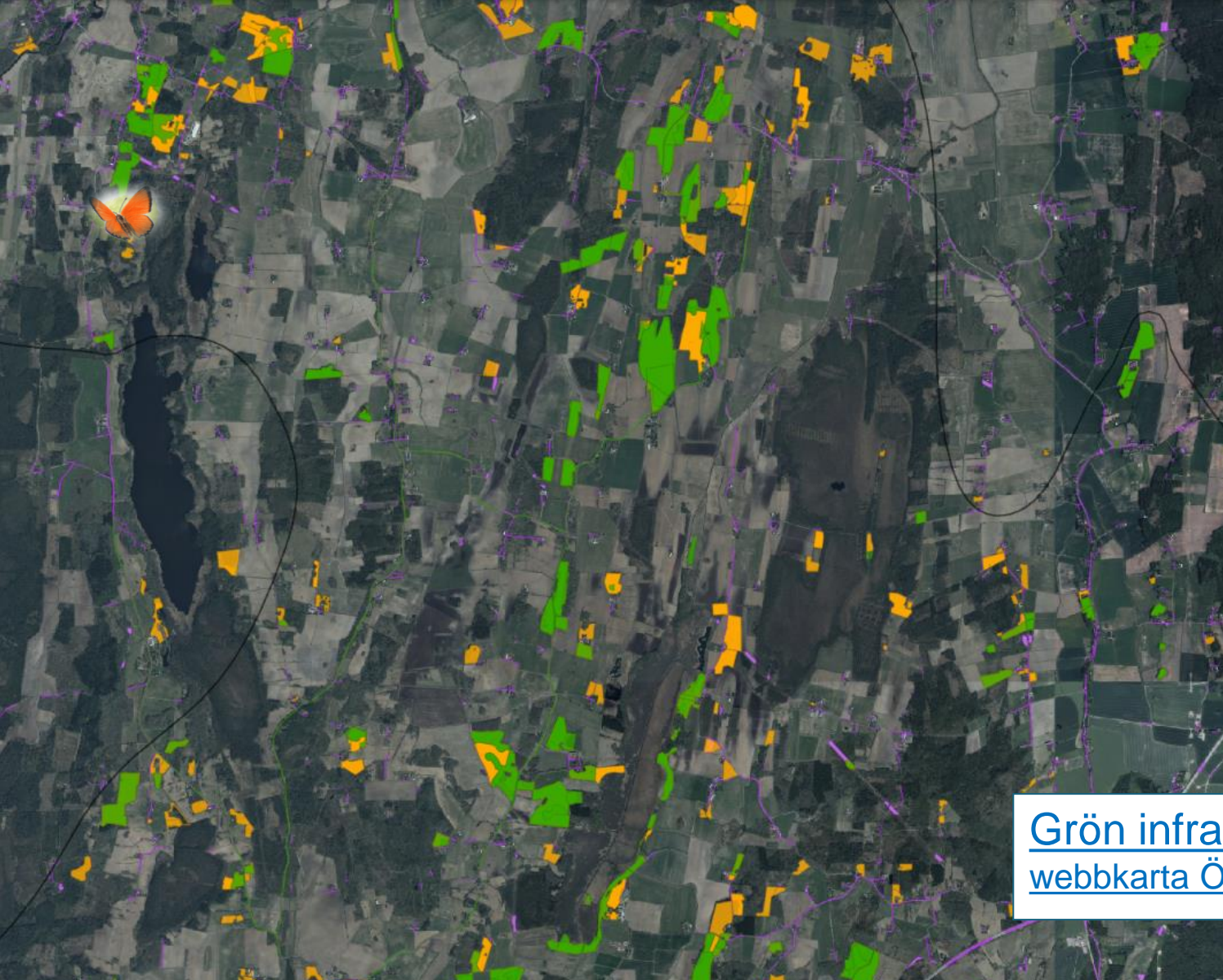
Lagerlista

Sök i lagerlista

- Levande sjöar och vattendrag
- Myllrande våtmarker
 - LstT GI Våtmarker (trakt) ...
- Ett rikt odlingslandskap
 - LstT GI Gräsmarker (trakt) [konturer] ...
 - LstT GI Gräsmarker (trakt) ...
 - LstT GI Torra friska gräsmarker (värdekärnor)
 - LstT Ängsmark Häradskartan ...
- Trädkartering
 - LstT GI Trädkartering laser 2017 - träd ...
 - LstT GI Trädkartering laser 2017 - potentiella allélinjer ...
 - LstT GI Trädkartering laser 2017 - träd i potentiella alléer ...
- Bakgrundskartor



Grön infrastruktur –
webbkarta Örebro län

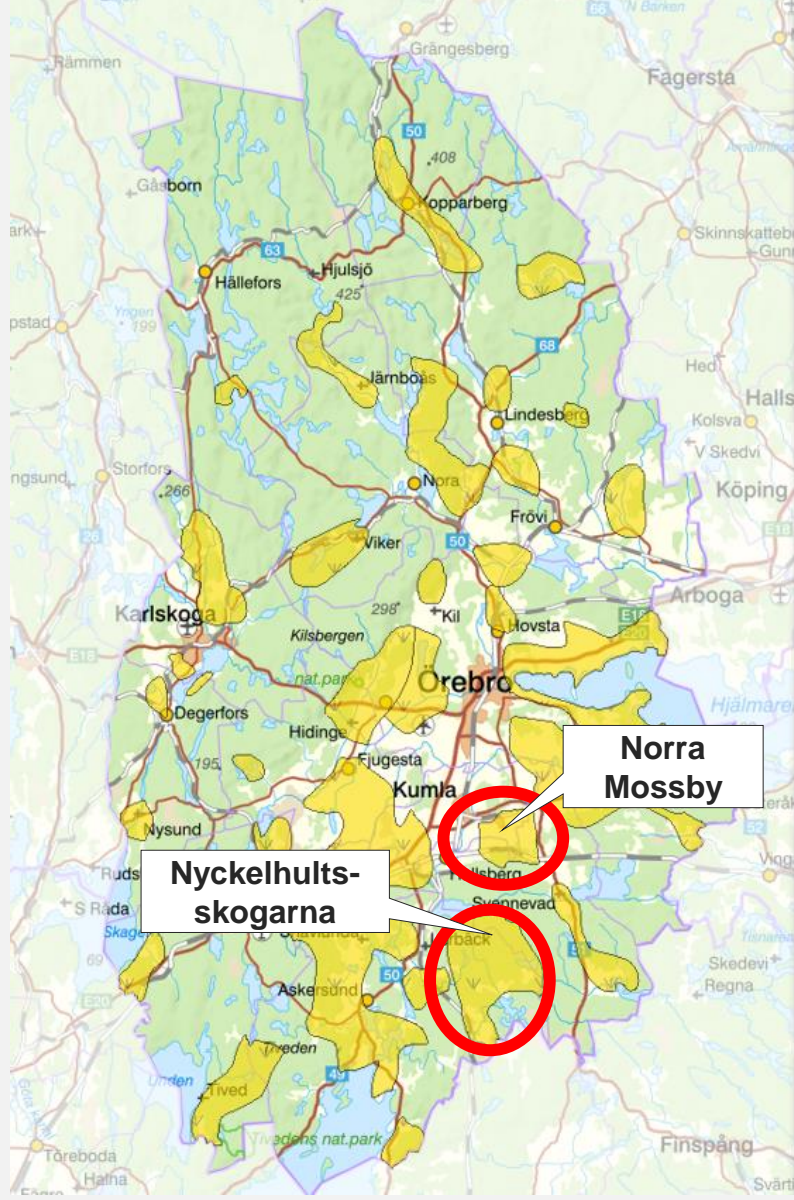


Lagerlista ⌵ ✕

Sök i lagerlista

- Levande sjöar och vattendrag
- Myllrande våtmarker
- Ett rikt odlingslandskap
 - Lst GI GRÄSMARKER
 - LstT GI Gräsmarker (trakt) [konturer] ...
 - LstT GI Gräsmarker (trakt) ...
 - TORRA/FRISKA GRÄSMARKER - Underlag värdeetrakter
 - Värdekärnor
 - Stödhabitat
 - Tilläggsmarker
 - Täthetsanalys torra friska gräsmarker
 - FUKTIGA GRÄSMARKER - Underlag värdeetrakter
 - Värdekärnor
 - Stödhabitat
 - Övriga underlag - GI gräsmarker
 - LstT Ängmark Häradskartan ...
- Trädkartering
- Bakgrundskartor

[Grön infrastruktur –
webbkarta Örebro län](#)

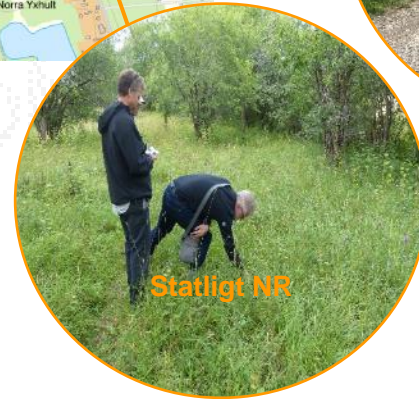


Lagerlista

Sök i lagerlista

- Levande sjöar och vattendrag
- Myllrande våtmarker
 - LstT GI Våtmarker (trakt) ...
- Ett rikt odlingslandskap
 - LstT GI Gräsmarker (trakt) [konturer] ...
 - LstT GI Gräsmarker (trakt) ...
 - LstT GI Torra friska gräsmarker (värdekärnor)
 - LstT Ångsmark Häradskartan ...
- Trädkertering
 - LstT GI Trädkertering laser 2017 - träd ...
 - LstT GI Trädkertering laser 2017 - potentiella allélinjer ...
 - LstT GI Trädkertering laser 2017 - träd i potentiella alléer ...
- Bakgrundskartor

Fjärilslandskapet N Mossby





Länsstyrelsen
Örebro län



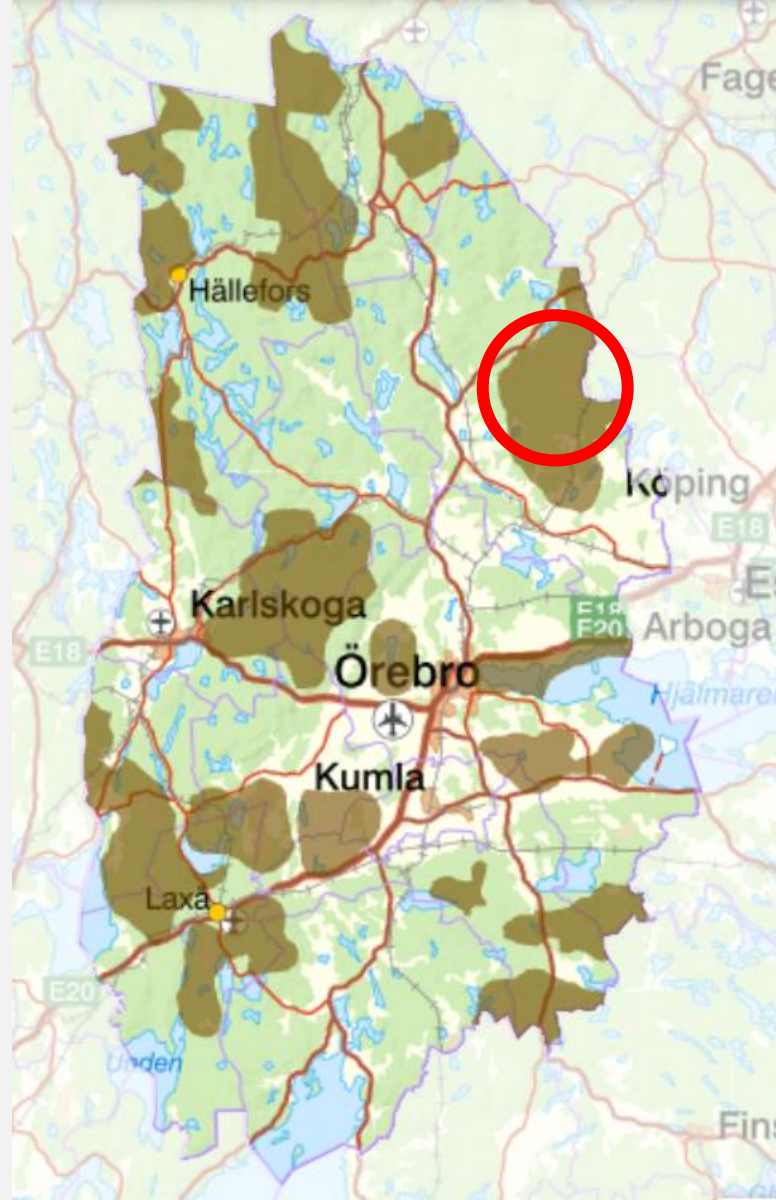
Foto: Henrik Josefsson



Länsstyrelsen
Örebro län

Foto: Helena Rygne

Myllrande våtmarker

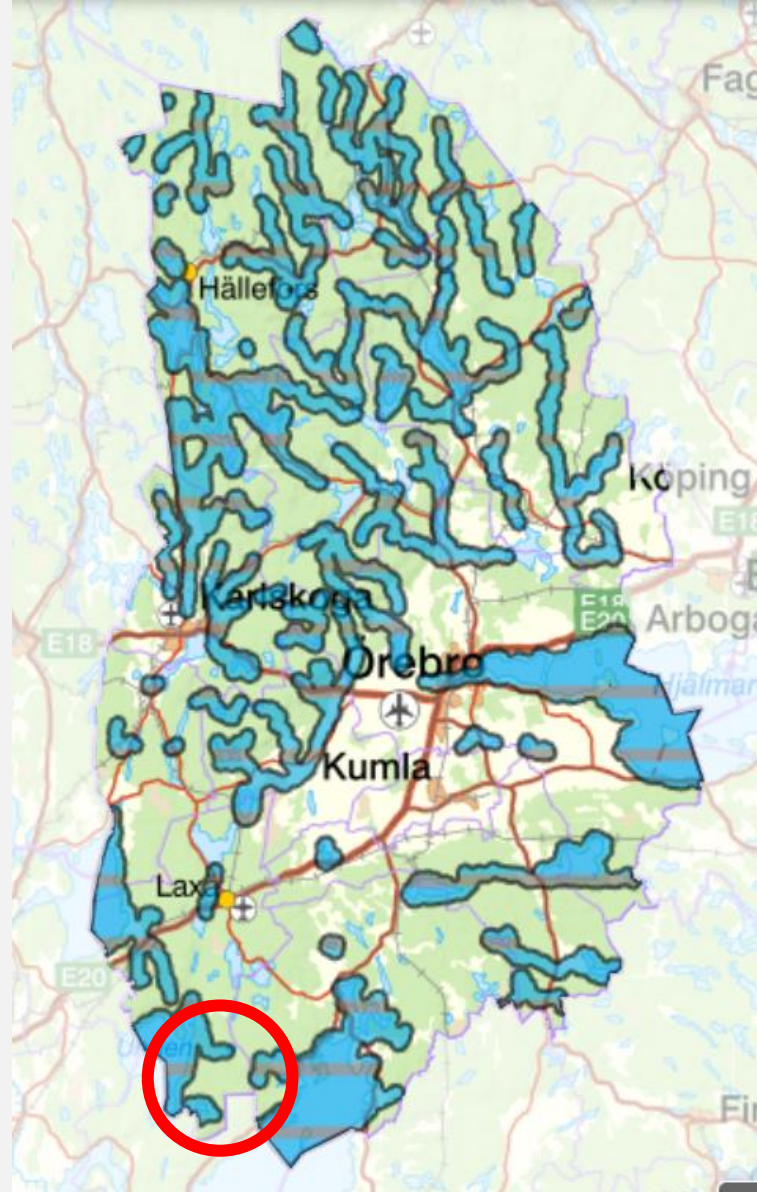


Getapulien, Lindesbergs kommun



Länsstyrelsen
Örebro län

Levande sjöar och
vattendrag



Ekemoängen, norr om Fagertärn i Tiveden



Levande skogar – Nittälvsdalen i Ljusnarsbergs kommun



Länsstyrelsen
Örebro län



Foto: Kjell Store. Illustration: Jonas Lundin

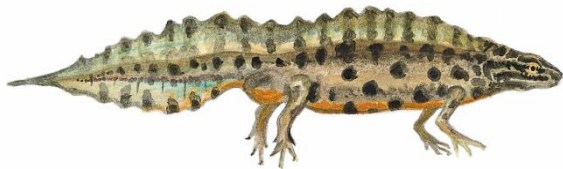
Vad kan du bidra med?

- Rapportera dina fynd – [Artportalen.se](https://artportalen.se)
- Miljöövervakning – hjälp till att höja kunskapen
- [Naturkunnig.se](https://naturkunnig.se) – kurs för att bli naturväktare



Vad kan du bidra med?

- Anlägg våtmark
- Anlägg småvatten
- Bevara värdefulla träd
- Plantera framtidens trädåldringar
- Artrika vägkanter och kantzoner
- Vårda eller anlägg en äng
- Hitta djur eller betesmarker
- Ökad variation i landskapet!
- ...



Länsstyrelsen
Örebro län



Länsstyrelsen
Örebro län

Tack!

GIS-analyser och kartor: Anna Norman

Foton: Helena Rygne, Elisabeth Karlsson, Bernhard Hakelier, Henrik Josefsson

Illustrationer: Margaretha Hildebrandt, Nils Forshed, Niklas Johansson

Länsstyrelsen i Örebro län
Stortorget 22, 701 86 Örebro
010-224 80 00
orebro@lansstyrelsen.se
www.lansstyrelsen.se/orebro